

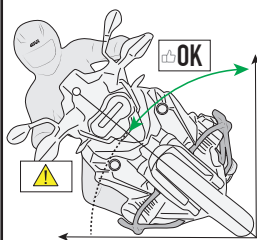
TN6424 - KN6424

PARAMOTORE SPECIFICO - SPECIFIC ENGINE GUARD - PARE-CARTER SPECIFIQUE - SPEZIFISCHER STURZBÜGEL - DEFENSA DE MOTOR ESPECÍFICA - PARAMOTOR ESPECÍFICO

TRIUMPH SCRAMBLER 400 X (2024) / SPEED 400 (2024)

N°	Descrizione/Description	Caratteristiche/Features	Codice/Code	Quantità/Quantity
1	Paramotore - Engine Guard Pare-carter - Sturzbuegel Defensa De Moto - Paramotor	-	GNB3184DXV GNB3194SXV	2(Right; Left)
2	Vite - Screw - Vis - Schraube Tornillo - Parafuso	TE M10x240	10240TE	1
3	Vite - Screw - Vis - Schraube Tornillo - Parafuso	TCE M8x40	840TCE	1
4	Vite - Screw - Vis - Schraube Tornillo - Parafuso	TCE M8x55	855TCE	1
5	Vite - Screw - Vis - Schraube Tornillo - Parafuso	TECF M6x20	620TECF	2
6	Rondella - Washer - Rondelle - Scheibe Arandela - Arruela	Foro Ø10mm	10RON	2
7	Rondella spaccata - Split washer Scheibe - Rondelle fendue Arandela seccionada - Arruela Dentada	Foro Ø8mm	Z1060	2
8	Rondella - Washer - Rondelle - Scheibe Arandela - Arruela	Foro Ø8mm	8RON	2
9	Rondella Svasata - Flared Washer Rondelle Evasee - Unterlegscheibe Arandela Alargada - Arruela Cônica	Foro Ø6mm / Esterno Ø18mm Sp.1,5mm	618RONP	2
10	Rondella spaccata - Split washer Scheibe - Rondelle fendue Arandela seccionada - Arruela Dentada	Foro Ø6mm	Z1063	2
11	Distanziale - Spacer - Entretoise - Distanzstueck Distanciador - Espaçador	Ø22x12 Foro 10,5mm	C22L12F10,5T	2
12	Distanziale - Spacer - Entretoise - Distanzstueck Distanciador - Espaçador	Ø24x26 Foro 10,5mm	C24L26F10,5T	2
13	Nipples	-	V906T	1
14	O-Ring	-	Z2161	2
15	Dado - Bolt - Ecrou Mutter - Tuerca - Porca	Dado Autobloccante M10	10DADIAU	1
16	Tappo - Cap - Fiche - Stecker Enchufe - Capa	-	17COP	2
17	Componenti Originali - Original Parts Parties Originales - Original Bauteile Componentes Originales - Componentes Originais	-	-	-

- ATTENZIONE : STRINGERE LE VITI SOLO DOPO AVER ULTIMATO IL CORRETTO POSIZIONAMENTO DEI COMPONENTI
- CAUTION : TIGHTEN THE SCREW ONLY AFTER COMPONENTS HAVE BEEN PLACED IN THEIR CORRECT POSITIONS.
- ATTENTION : SERRER LES VIS QUE LORSQUE LES COMPOSANTS ONT ÉTÉ MISES EN POSITION CORRECTE.
- ACHTUNG : SCHRAUBE ERST DANN ANZUZIEHEN, WENN DIE KOMPONENTEN POSITIONIERT SIND.
- ATENCIÓN : APRETAR LOS TORNILLOS SOLO DESPUES DE HABER ULTIMADO EL CORRECTO POSICIONAMIENTO DE LOS COMPONENTES.
- CUIDADO : APERTAR O PARAFUSO SOMENTE DEPOIS QUE COMPONENTES FORAM COLOCADOS NAS POSIÇÕES CORRETAS.



IT_ Paramotore progettato in modo tale da non essere il primo elemento a toccare terra con il veicolo in configurazione originale. Rilevamenti effettuati con veicolo aggiornato al 26/01/2024

EN_ Engine guard designed so that it is not the first element to touch the ground with the vehicle in its original configuration. Analysis conducted with updated vehicle at 26/01/2024.

DE_ Sturzbügel, der so konstruiert ist, dass er nicht als erstes Element den Boden berührt, wenn das Fahrzeug in Originalkonfiguration ist. Messungen mit zum 26.01.2024 aktualisiertem Fahrzeug durchgeführt

FR_ Pare-carter conçu de manière à ne pas être le premier élément à toucher le sol avec le véhicule dans sa configuration d'origine. Enquêtes réalisées avec véhicule mis à jour au 26/01/2024

ES_ Defensa de motor diseñado de tal manera que no sea el primer elemento en tocar tierra con el vehículo en la configuración original. Mediciones efectuadas con el vehículo actualizado al 26/01/2024

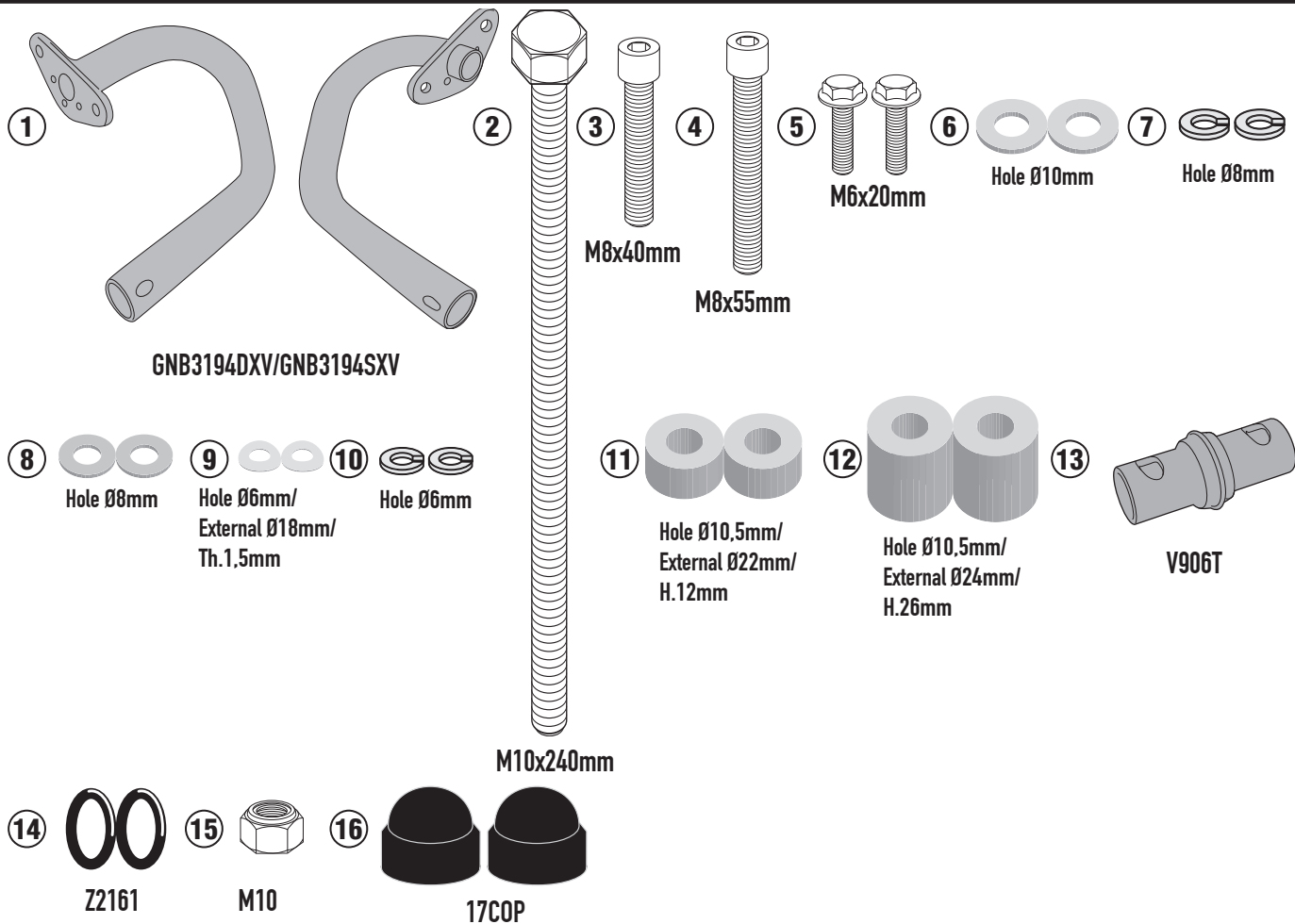
PT_ Protetor de motor elaborado para não ser o primeiro elemento a tocar o piso com o veículo na configuração original. Vistorias realizadas com veículo atualizado em 26/01/2024

ISTRUZIONI DI MONTAGGIO - MOUNTING INSTRUCTIONS
INSTRUCTIONS DE MONTAGE - BAUANLEITUNG
INSTRUCCIONES DE MONTAJE - INSTRUÇÕES DE MONTAGEM

TN6424 - KN6424

PARAMOTORE SPECIFICO - SPECIFIC ENGINE GUARD - PARE-CARTER SPECIFIQUE - SPEZIFISCHER STURZBÜGEL - DEFENSA DE MOTOR ESPECÍFICA - PARAMOTOR ESPECÍFICO

TRIUMPH SCRAMBLER 400 X (2024) / SPEED 400 (2024)



IT_ Si raccomanda di fare eseguire il montaggio ad un meccanico qualificato.
Nel caso in cui sulle viti originali sia presente del frenafili, ripristinarlo durante il montaggio dell'accessorio.

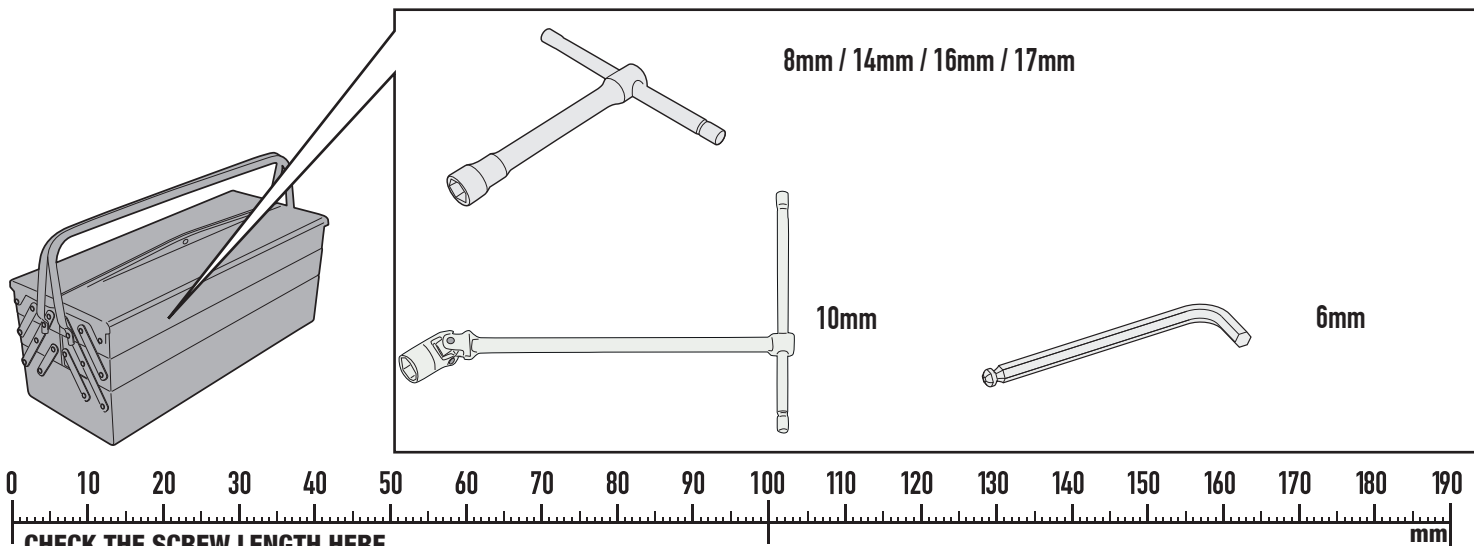
EN_ We recommend fitting by a qualified mechanic.
If there is threadlocker on the original screws, use threadlocker when mounting the accessory.

DE_ Wir empfehlen, dass die Montage von einem Fachmechaniker durchgeführt wird.
Falls sich auf den Originalschrauben Schraubensicherungs Klebstoff befand, sollte dieser auch bei der Montage des Zubehörs wieder aufgetragen werden.

FR_ Il est recommandé de faire le montage par un mécanicien qualifié.
Si du frein filet est présent sur les vis d'origine, l'appliquer également lors du montage de l'accessoire.

ES_ Se recomienda realizar el montaje por un mecánico cualificado.
En caso de que el fijador de roscas se encuentre presente en los tornillos originales, colocarlo nuevamente en el montaje del accesorio.

PT_ Recomendamos a fixação por um mecânico qualificado.
Se houver trava rosca nos parafusos originais, inserir novamente durante a montagem do acessório.

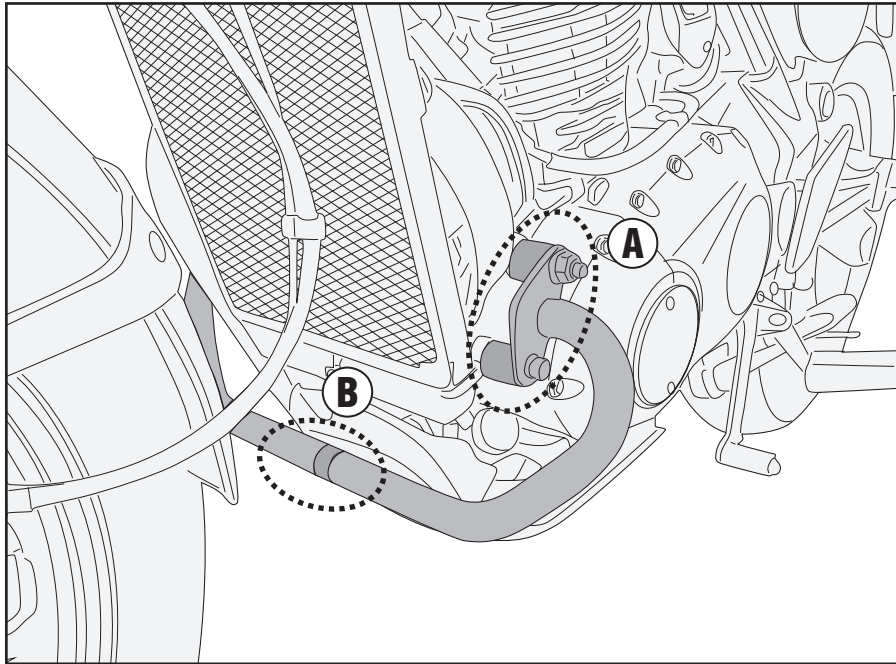


ISTRUZIONI DI MONTAGGIO - MOUNTING INSTRUCTIONS
INSTRUCTIONS DE MONTAGE - BAUANLEITUNG
INSTRUCCIONES DE MONTAJE - INSTRUÇÕES DE MONTAGEM

TN6424 - KN6424

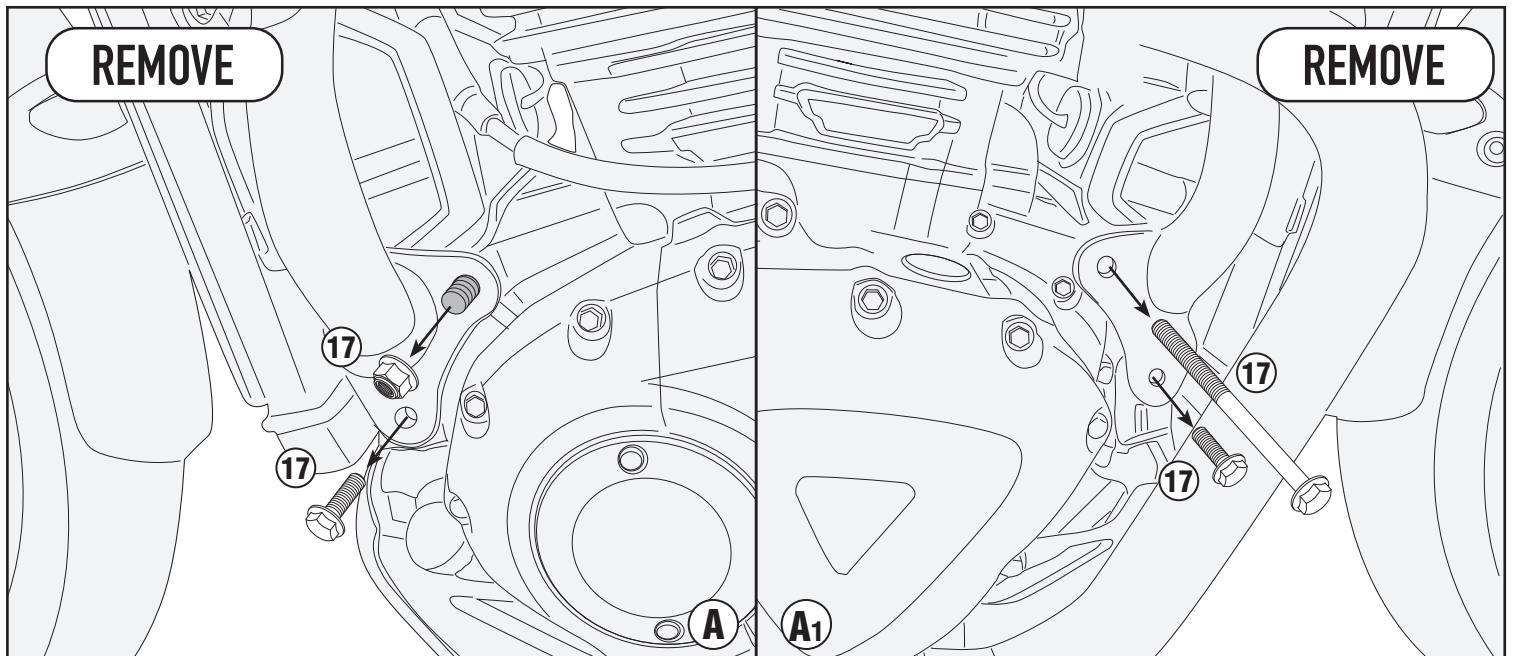
PARAMOTORE SPECIFICO - SPECIFIC ENGINE GUARD - PARE-CARTER SPECIFIQUE - SPEZIFISCHER STURZBÜGEL - DEFENSA DE MOTOR ESPECÍFICA - PARAMOTOR ESPECÍFICO

TRIUMPH SCRAMBLER 400 X (2024) / SPEED 400 (2024)



LEFT SIDE

RIGHT SIDE



TN6424 - KN6424

PARAMOTORE SPECIFICO - SPECIFIC ENGINE GUARD - PARE-CARTER SPECIFIQUE - SPEZIFISCHER STURZBÜGEL - DEFENSA DE MOTOR ESPECÍFICA - PARAMOTOR ESPECÍFICO

TRIUMPH SCRAMBLER 400 X (2024) / SPEED 400 (2024)

RIGHT SIDE

LEFT SIDE

