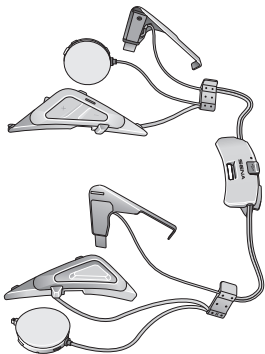


SENA



SRL-MESH

MOTORCYCLE MESH & BLUETOOTH®
COMMUNICATION SYSTEM FOR SHOEI HELMETS

————— SOUND BY —————
harman/kardon®

■ Downloadable Sena Software

Download the **SENA MOTORCYCLES App** on **Google Play Store** or **App Store**.



SENA MOTORCYCLES

- Device Configuration Setting

Download the following items at sena.com.



Firmware



Sena Device Manager

- Firmware upgrade
- Device configuration setting



Quick Start Guide, Handleiding

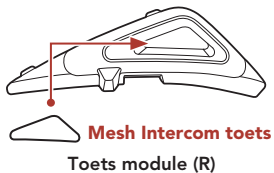
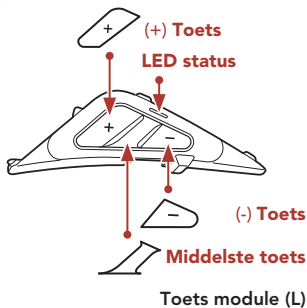
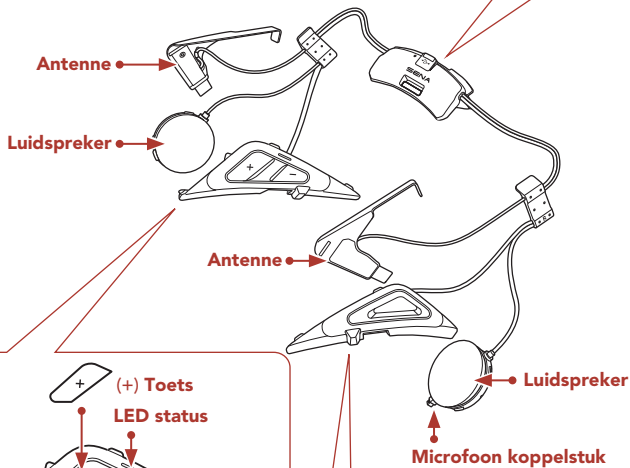
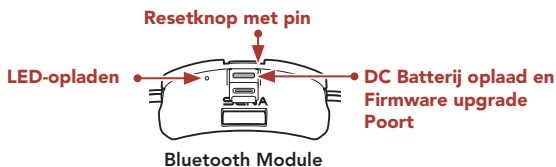
Volg ons op Facebook, YouTube, Twitter en Instagram om op de hoogte te blijven van de laatste informatie en voor nuttige tips.

SENA



SENA Technologies, Inc.
Klantendienst: sena.com

Product Details



Installatie

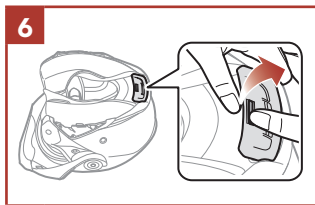
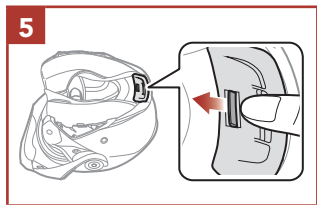
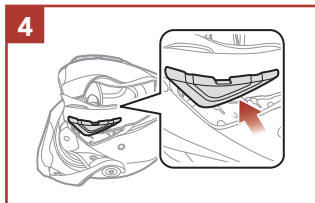
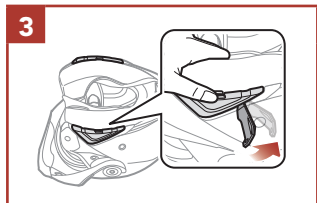
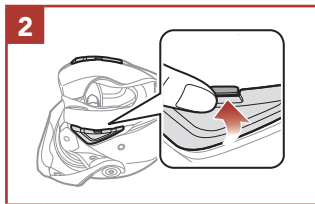
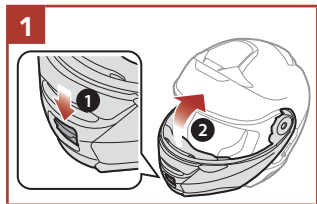
De volgende **SHOEI Helmen** zijn compatibel met de **SRL-MESH**

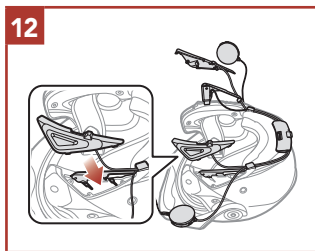
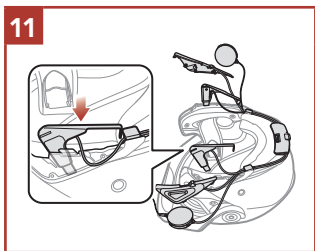
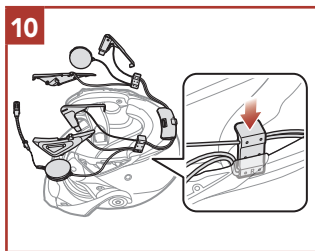
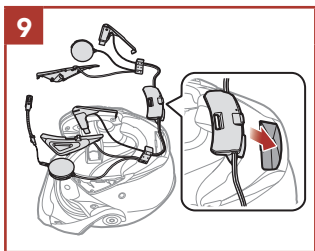
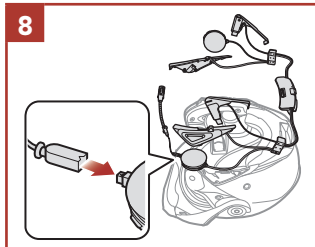
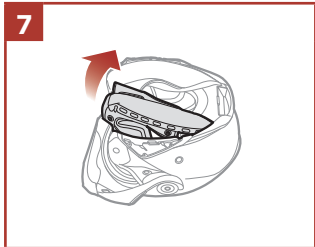
- **GT-Air II, J-Cruise II, Neotec II***

*Neotec II's die geproduceerd zijn na 8 Maart , 2019.

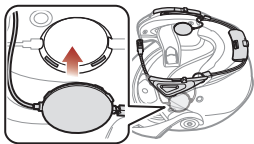
- Voor meer informatie betreffende de installatie verwijzen we u naar de Gebruikershandleiding

Systemhelm Installatie

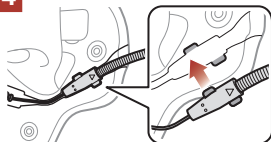




13



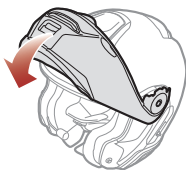
14



15



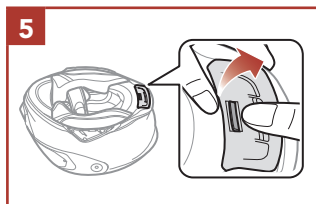
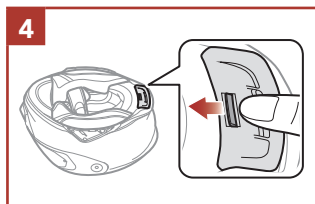
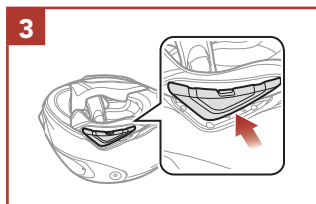
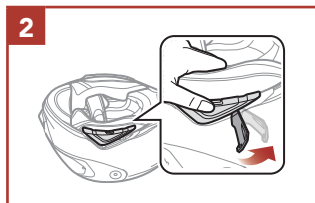
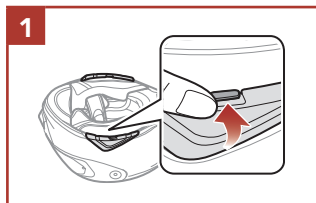
16

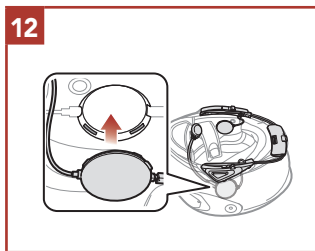
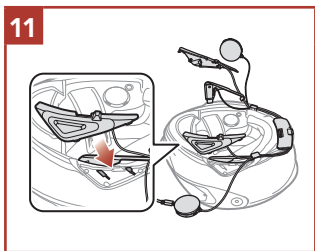
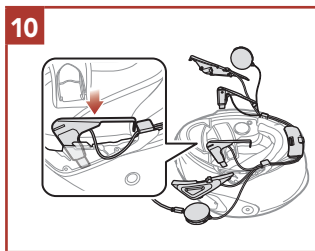
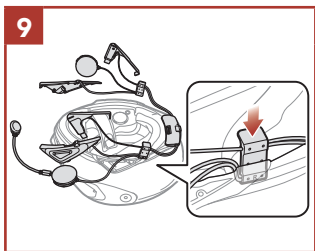
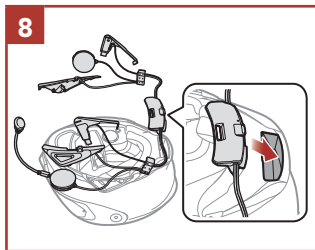
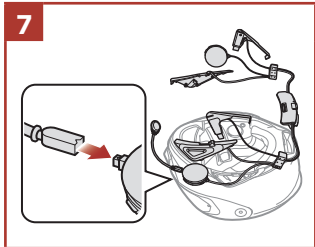


17

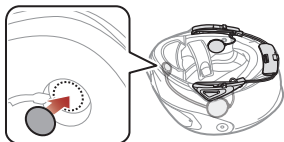


Integraalhelm Installatie

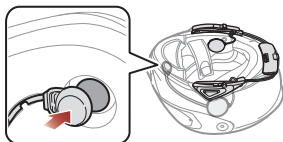




13




14




15



Icoon legende

 Druktoets met secondenindicatie

 Houd de toets ingedrukt voor een gespecificeerd aantal seconden



"Hello"

Hoorbaar commando

Basis Uitvoeringen

Aanzetten



Uitzetten



Volume omhoog



Volume omlaag



Batterijniveau nakijken

Aanzetten



■ Telefoon koppelen



 "Configuratiemenu"



Knipperen 
 "Telefoon koppelen"

- ③ Selecteer SRL-Mesh in de lijst van Bluetooth apparaten



- Voor meer informatie betreffende de telefoonconfiguratie verwijzen we u door naar de Gebruikershandleiding.

De telefoon gebruiken

Telefoon opnemen



Telefoongesprek beëindigen



Telefoongesprek Weigeren



Siri en Google Assistent

Activeer de Siri of Google Assistent op uw Telefoon



"Hey Google"
of "Hey Siri"

of



Muziek gebruiken

Speel af / pauzeer



Volgend nummer



Vorig nummer



Mesh Intercom™

Open Mesh™: communicatie binnen hetzelfde kanaal

Group Mesh™: communicatie binnen dezelfde privé groep

- Voor meer informatie over de Mesh Intercom verwijzen we u graag naar de Gebruikershandleiding

Mesh Intercom aan



Knipperen 



Mesh intercom aan
Open Mesh, channel 1"

Mesh Intercom uit



Mesh intercom uit

nota : Als de Mesh Intercom ingeschakeld is zal deze automatisch connecteren met SRL-Mesh toestellen in de buurt en de headset zal initieel opstarten in Open Mesh (default : kanaal 1)

Open Mesh

Kanaal instellingen (Default : kanaal 1) in Open Mesh

- ① Ga naar Kanaal-instellingen



"Channel setting, 1"

- ② Navigeer tussen de verschillende kanalen
(1 → 2 → ... → 8 → 9 → Exit → 1 → ...)



or



"#"



- ③ Sla het kanaal op



"Channel is set,
channel #"

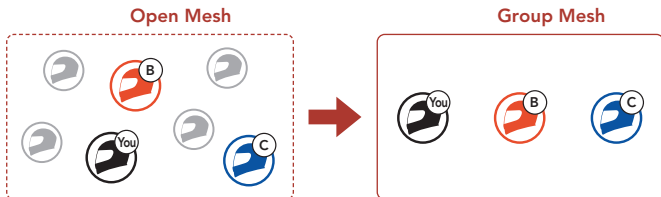
Nota : U kan de SENA MOTORCYCLES APP gebruiken om het kanaal te wijzigen

Groep Mesh

Groep Mesh is een gesloten intercomgroep functie dat gebruikers toelaat om in een gesprek toe te treden, te verlaten zonder elke headset afzonderlijk te verbinden

1) Maak een Groep Mesh aan

Om een Group Mesh aan te maken zijn er 2 of meer Open Mesh gebruikers nodig



- ① Gebruikers (U , B en C) treden toe in Mesh Grouping om een Group Mesh aan te maken

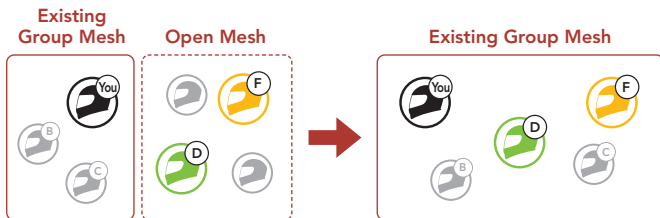


- ② Wanneer de Mesh Grouping volledig is, zullen de gebruikers (U , B en C) een geluid horen in hun headset omdat de Open Mesh overschakelt naar Group Mesh



2) Toetreden in een bestaande Groep Mesh

Eén van de bestaande gebruikers in een bestaande Groep Mesh kan nieuwe gebruikers (één of meerdere) toelaten in Open Mesh om nieuwe toe te treden in de bestaande Groep Mesh



- ① **One (You) of the current users** in the **Existing Group Mesh** and **new users (D and F)** in **Open Mesh** enter into **Mesh Grouping** to join the **Existing Group Mesh**.



- ② Als de Mesh Grouping voltooid is, zullen de nieuwe gebruikers (D en F) een geluid in hun headset horen wanneer de Open Mesh switcht naar Group Mesh.



■ Inschakelen / Uitschakelen van de Microfoon

Gebruikers kunnen de microfoon in-of uitschakelen tijdens het communiceren in een Mesh Intercom



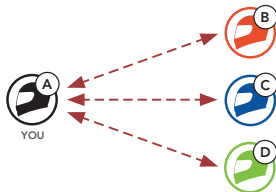
■ Resetten van Mesh

Als de headset in Open Mesh of Group Mesh gereset wordt, zal deze automatisch terugkeren naar Open Mesh (default : kanaal 1)



■ Bluetooth Intercom

Er kunnen tot 3 andere mensen gekoppeld worden met de headset voor Bluetooth intercom conversaties.



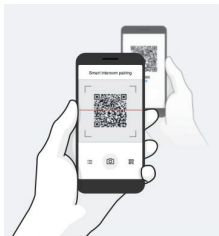
Intercom koppelen

Er zijn 2 manieren om de headset te koppelen

Het Smart Intercom Pairing (SIP) systeem gebruiken

SIP staat u toe om de intercomcommunicatie snel te koppelen met uw vrienden via het scannen van een QR code via de SENA MOTORCYCLES APP.

- ① Koppel de mobiele telefoon met de headset
- ② Open de SENA MOTORCYCLES app en druk (-) 
- ③ Scan de QR code op de telefoon van uw vriend(in)
 - Uw vriend(in) kan de QR code weergeven op zijn/haar telefoon door de drukken op (-) QR code op de SENA Motorcycles APP



- ④ Druk op Bewaar en check of uw vriend(in) correct met u gekoppeld is
- ⑤ Druk op Scan en herhaal stappen 3-4 om te koppelen met Intercom vrienden (C) en (D)

Nota : De Smart Intercom Pairing (SIP) is niet compatibel met SENA producten die Bluetooth 3.0 of lager gebruiken

De toets gebruiken



- ① Gebruikers (u e, B) treden toe in Intercom Pairing



Knippert 

 **"Intercom koppelen"**

- ② De 2 headsets (A en B) zullen automatisch worden gekoppeld.



Wordt blauw 

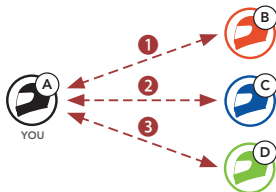


- ③ Herhaal de bovenst stappen om te koppelen met andere headsets (C & D)

■ Last-Come, First-Served

Als de headset meerdere gekoppelde headsets voor Intercom conversaties heeft zal de laatst gekoppelde headset gekozen worden als de First Intercom Friend

Intercom Pairing Order



Last-Come, First-Served



Two-way Intercom

Start/beëindig gesprek met de First Intercom Friend D



Start/beëindig gesprek met de First Intercom Friend C



Start/beëindig gesprek met de First Intercom Friend B



FM Radio

FM Radio Aan/uit



Start/Stop zoeken



Zoek volgend kanaal



Zoek vorig kanaal



Navigeer door Preset



Opmerking: U kunt het huidige station ook opslaan vanaf de SENA MOTORCYCLES App.

■ Configuratie menu

Het Configuratie menu gebruiken



Navigeren tussen Menu Opties

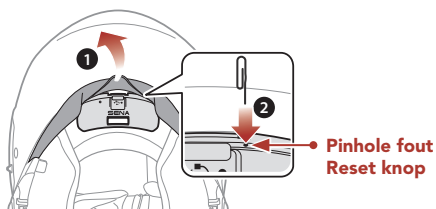


Menu Opties uitvoeren



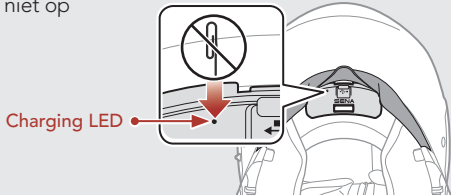
■ Problemen oplossen

Fout Reset



Nota:




















- Het gebruiken van Fout reset zal de headset niet terugzetten naar de fabrieksinstellingen
- Het LED Lampje is niet is de Pinhole Fout Reset Knop. Duw hier niet op






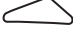





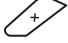










Fabrieksreset



■ Snelle referenties

TYPE	UITVOERINGEN	TOETSCOMMANDO'S
 Basis Handelingen	Aan / Uit	     
	Volume omhoog/omlaag	 of  
	Telefoongesprek beantwoorden	 
 Mobile Phone	Telefoongesprek beëindigen	 
	Telefoongesprek weigeren	 
	Activeer de Siri of Google Assistant	 

TYPE	UITVOERINGEN	TOETSCOMMANDO'S
 Mesh Intercom™	Mesh Intercom aan/uit	 (TAP 1x)
	Kanaalinstellingen	 (TAP 2x)
	Mesh Grouping	 (HOLD 5s)
	Reset Mesh	 (HOLD 8s)
	Microfoon aan- en uitzetten	 (HOLD 1s)
 Intercom	Intercom koppelen	 (HOLD 5s)
	Start/Stop Intercom	 (TAP 1x)
 Muziek	Speel/Pauzeer muziek	 (HOLD 1s)
	Volgend nummer	 (HOLD 1s)
	Vorig nummer	 (HOLD 1s)

TYPE	UITVOERINGEN	TOETSCOMMANDO'S
 FM Radio	FM radio aan/uit	 
	Selecteer preset	 
	Zoek vooruit/achteruit	 or  
	Scan FM frequentie/ Stop Scan	