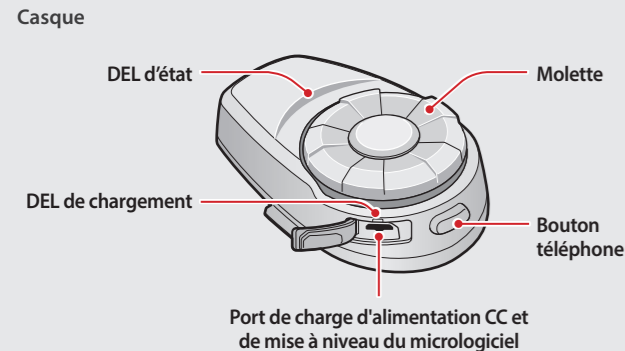
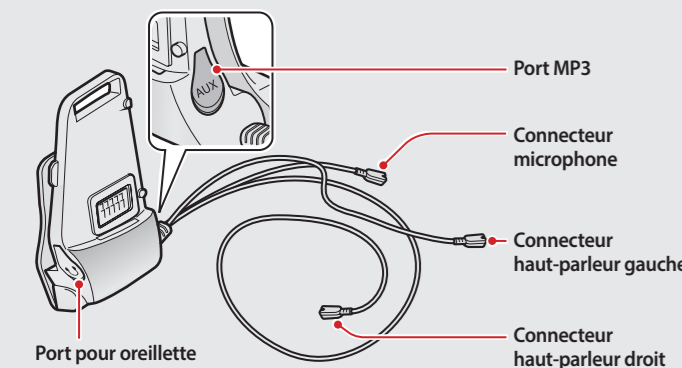


PRÉPARATION

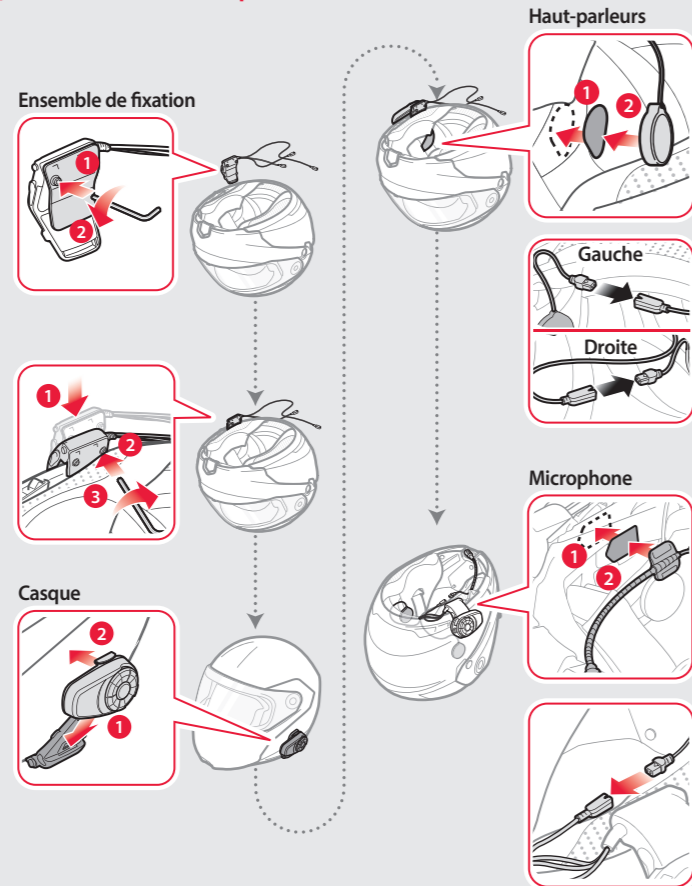
Disposition du casque



Ensemble de fixation

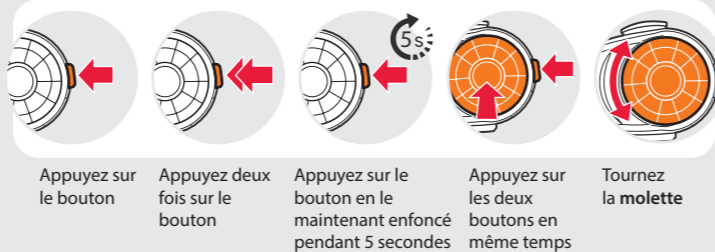


Installation du casque



FONCTIONNEMENT DE BASE

Utilisation des boutons

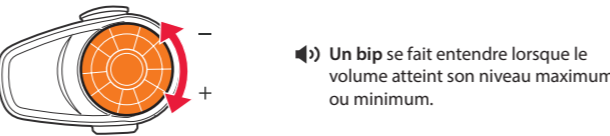


Marche/arrêt du casque

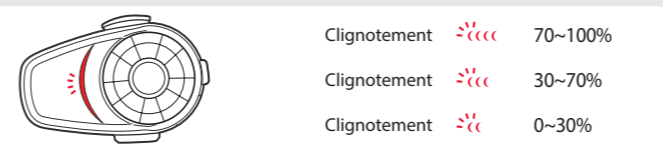


Appuyez simultanément sur la molette et le bouton téléphone et maintenez-les enfoncés pendant 1 seconde pour mettre le casque en marche ou l'arrêter.

Réglage du volume



Vérification du niveau de charge de la batterie

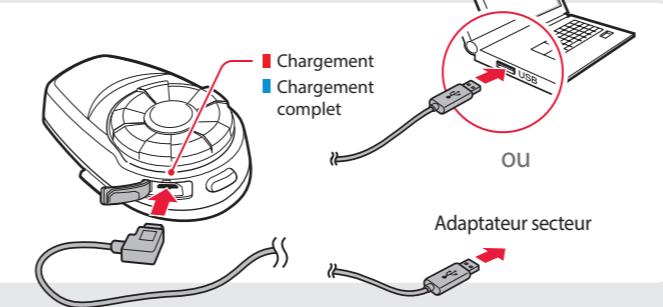


Mettez le casque en marche et vérifiez le niveau de charge de la batterie grâce à la DEL d'état.



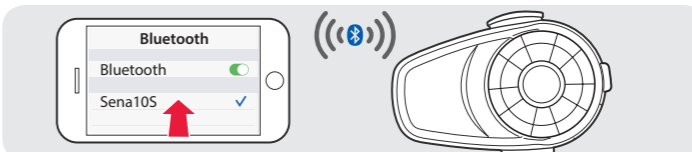
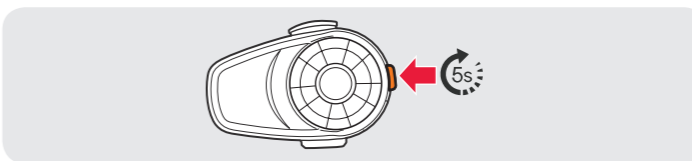
Ou tenez la molette et le bouton téléphone enfoncés pendant plus de 3 secondes lorsque le casque est mis en marche. Vous entendez trois bips et un message vocal.

Chargement de la batterie



COUPLAGE

Couplage avec des appareils mobiles - téléphone, musique



Utilisation des fonctions du téléphone

Après le couplage...

Répondre aux appels



Mettre fin aux appels



jusqu'à ce que vous entendiez un bip

Rejeter des appels



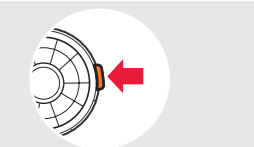
jusqu'à ce que vous entendiez un bip

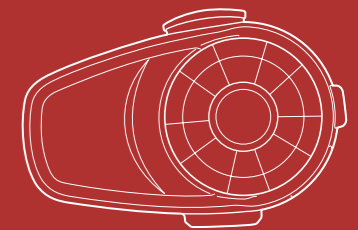
Passer des appels

Utilisation du clavier du téléphone

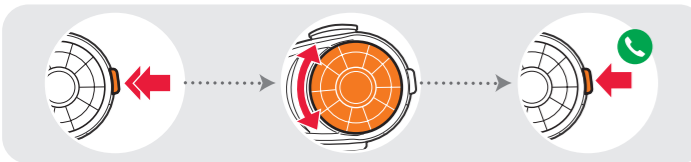


Utilisation de la commande vocale





Utilisation de l'appel rapide



- Vous entendrez un bip.
- « Appel rapide »
- Menu Voix
 - Dernier numéro
 - Appel rapide 1
 - Appel rapide 2
 - Appel rapide 3
 - Annuler

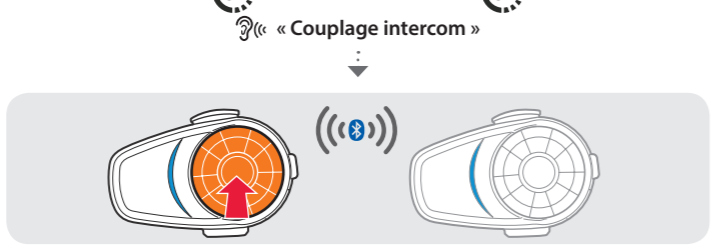
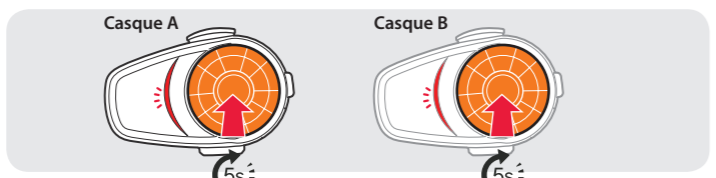
Écouter de la musique

Après le couplage...
Lecture ou pause de la musique Piste suivante et piste précédente



INTERCOM

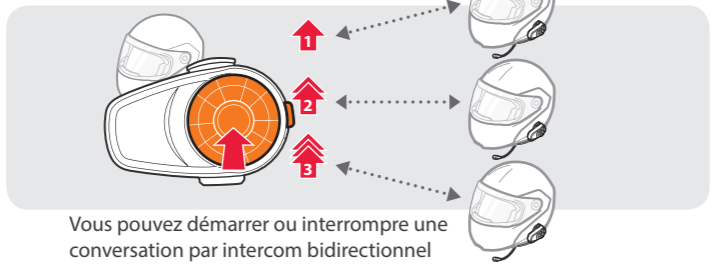
Couplage avec d'autres casques



Suivez les étapes ci-dessus pour le couplage avec deux casques ou plus.

Utilisation de l'Intercom

Après le couplage...



Vous pouvez démarrer ou interrompre une conversation par intercom bidirectionnel avec chaque casque audio.

RADIO

Marche/arrêt de la radio FM

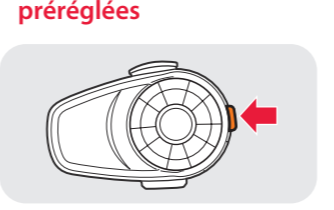


Recherche de stations

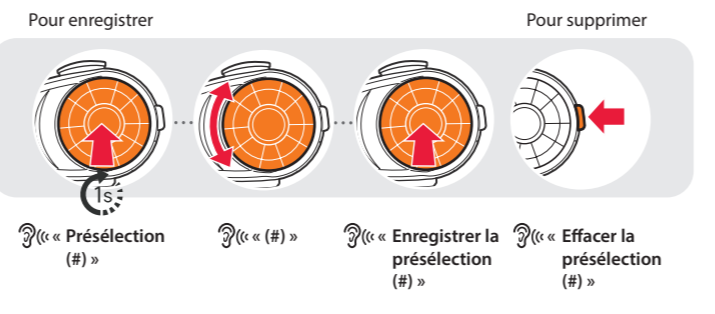


Faites tourner en appuyant

Écouter les stations préreglées



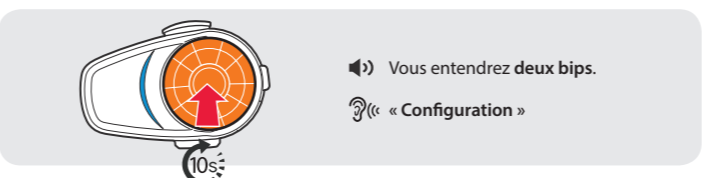
Enregistrement ou suppression de stations



« Présélection (#) » « (#) » « Enregistrer la présélection (#) » « Effacer la présélection (#) »

PARAMÈTRES

Méthode1) Utilisation du casque



Méthode2) Utilisation de Sena Device Manager

Connectez le casque à votre ordinateur au moyen du câble USB. Lancez le Sena Device Manager et cliquez sur la PARAM. PÉRIPH. pour configurer les paramètres du casque.
Pour de plus amples détails sur le téléchargement de Sena Device Manager, reportez-vous à la brochure incluse dans le package.

Méthode3) Utilisation de Sena Smartphone App

- Vous pouvez télécharger sur votre Smartphone l'application Sena Smartphone App pour Android ou iPhone à partir de Google Play ou de l'App Store. Rendez-vous à l'adresse www.sena.com/fr/headset-app/ pour plus de détails.
- Couplez votre Smartphone avec le casque.
- Lancez Sena Smartphone App. Faites défiler l'écran vers la droite et appuyez sur Paramètres pour configurer les paramètres du casque.

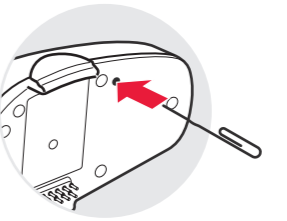
RÉGLAGE DES PROBLÈMES

Réinitialisation

Si vous voulez rétablir le 10S selon les paramètres d'usine, appuyez sur le bouton téléphone et maintenez-le enfoncé pendant 10 secondes. Appuyez sur la molette. Les paramètres par défaut du casque sont restaurés automatiquement et le casque est arrêté.

Rétablissement du mode par défaut

Si le 10S ne fonctionne pas bien pour quelque raison que ce soit, appuyez sur le bouton de réinitialisation situé à l'arrière du casque avec la tête d'une épingle.



Sena Technologies, Inc.
www.sena.com/fr
 Service client: support.sena.com
 E-mail: support.fr@sena.com