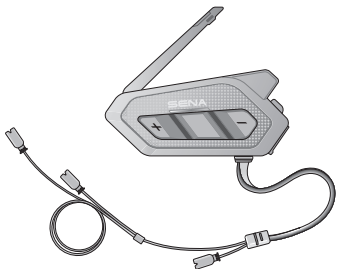


SENA



SPIDER RT 1

MOTORCYCLE MESH COMMUNICATION SYSTEM

HD SPEAKERS

GUIDE DE DÉMARRAGE RAPIDE

■ Logiciel Sena téléchargeable

Téléchargez l'application **Sena Motorcycles** sur **Google Play Store** ou **App Store**.



Sena Motorcycles

- Configuration de l'appareil
- Mise à jour du micrologiciel OTA (Over-The-Air)

Téléchargez les éléments suivants sur **sena.com**.



Sena Device Manager

- Mises à niveau du micrologiciel
- Paramètres de configuration de l'appareil



Guide de démarrage rapide, Manuel d'utilisation

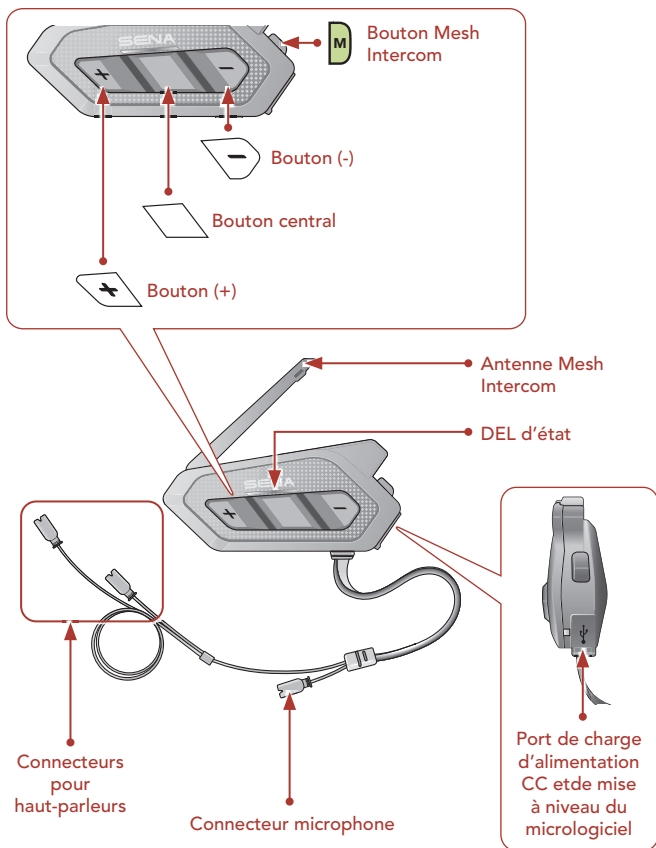
Suivez-nous sur Facebook, YouTube, Twitter et Instagram pour consulter les informations les plus récentes et des conseils utiles.

SENA



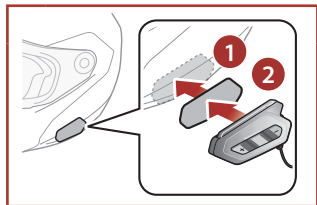
Sena Technologies Co., Ltd.
Support Client : sena.com

■ Détails sur le produit

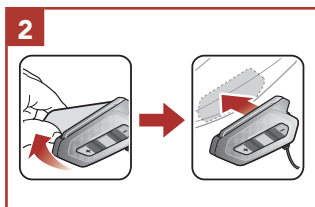
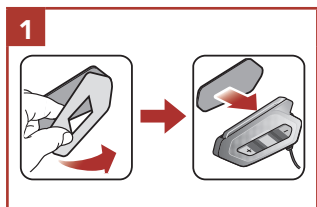


■ Installation

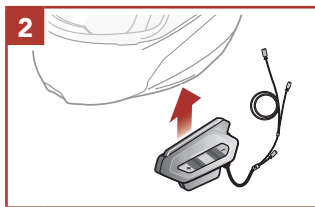
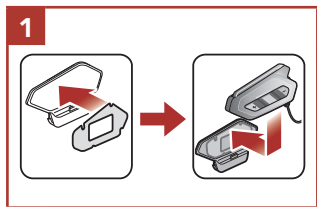
Utilisation des fermetures scratch pour le module principal



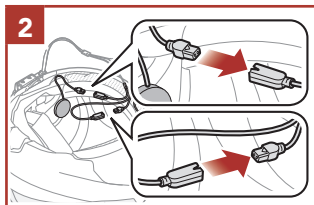
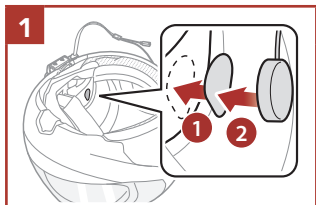
Utilisation des bandes adhésives double face pour le module principal



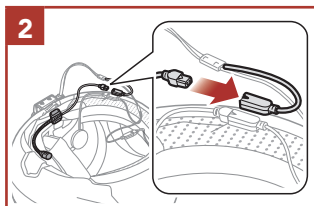
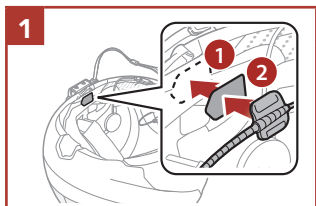
Utilisation de la pince pour le module principal



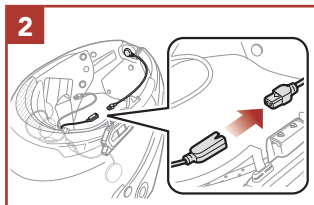
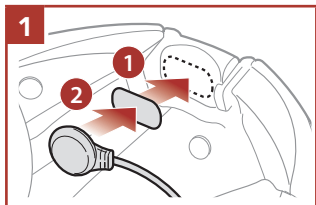
Installation des haut-parleurs



Installation du microphone sur perché filaire



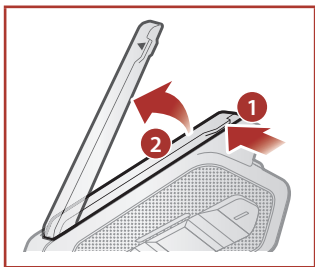
Installation du microphone câblé



- Pour en savoir plus sur l'installation, référez-vous au Manuel d'utilisation.

■ Antenne Mesh Intercom

Tirez légèrement l'antenne Mesh Intercom vers l'intérieur pour la déplier.



RAPPEL

- Ce **Guide de démarrage rapide (Version 2.0.0 ou supérieure)** explique comment faire fonctionner le SPIDER RT1 avec le **micrologiciel version 2.0.0 ou supérieure**.
- Pour faire fonctionner le SPIDER RT1 avec **un micrologiciel d'une version inférieure à 2.0.0**, reportez-vous au **Guide de démarrage rapide du SPIDER RT1** qui est disponible lorsque vous connectez le SPIDER RT1 à l'**application Sena Motorcycles**.

■ Légende des icônes



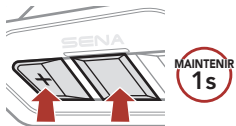
Appuyer sur le bouton le nombre de fois spécifié



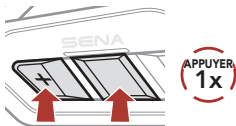
Maintenir appuyé le bouton pendant la durée spécifiée

■ Fonctionnement de base

Marche



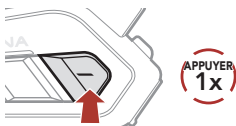
Arrêt



Augmenter le volume



Diminuer le volume



■ Vérification du niveau de charge de la batterie

Marche

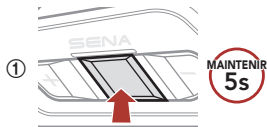


et



« Élevé/Moyen/Faible »

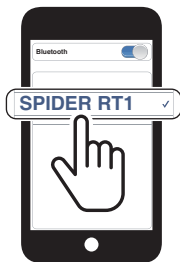
■ Couplage téléphone



Clignotement 

 « Couplage téléphone »

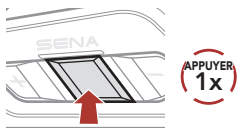
- ② Sélectionnez **SPIDER RT1** dans la liste des appareils Bluetooth détectés.



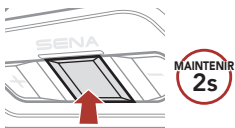
- Le casque audio passe automatiquement en **mode Couplage téléphone** lorsque vous **allumez pour la première fois** le casque audio.
- Pour en savoir plus sur le couplage du téléphone, référez-vous au Manuel d'utilisation.

Utilisation du téléphone

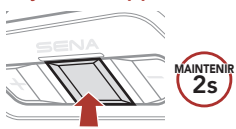
Répondre à un appel



Mettre fin à un appel



Rejeter un appel

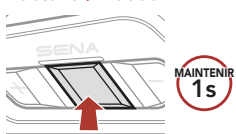


Appeler un assistant vocal



Commandes pour la musique

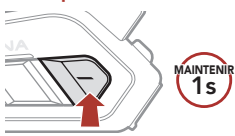
Lecture / Pause



Piste suivante



Piste précédente



■ Mesh Intercom™

Open Mesh™ : communication sur le même canal.

Group Mesh™ : communication sur le même groupe privé.

- Pour en savoir plus sur le **Mesh Intercom**, référez-vous au Manuel d'utilisation.

Mesh Intercom activé



APPUYER
1x



Clignotement 



« Mesh intercom activé,
Open Mesh, Canal 1 »

Mesh Intercom désactivé



APPUYER
1x



« Mesh intercom
désactivé »

Remarque : lorsque **Mesh Intercom** est activé, le **SPIDER RT1** se connecte automatiquement au utilisateurs **SPIDER RT1** à proximité et le casque audio se positionne initialement en **Open Mesh (par défaut : canal 1)**.

■ Open Mesh

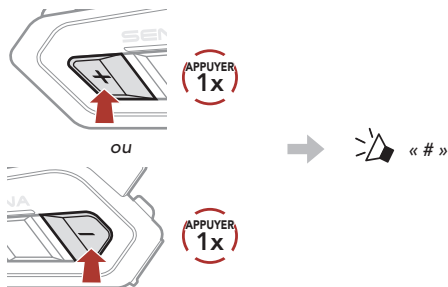
Réglage du canal (par défaut : canal 1) en Open Mesh

Utilisation du bouton

- ① Accéder aux Réglage du canal.



- ② Naviguer entre les canaux.
(1 → 2 → ●●● → 8 → 9 → Fermer → 1 → ●●●)



- ③ Enregistrer le canal.



Utilisation de l'application Sena Motorcycles

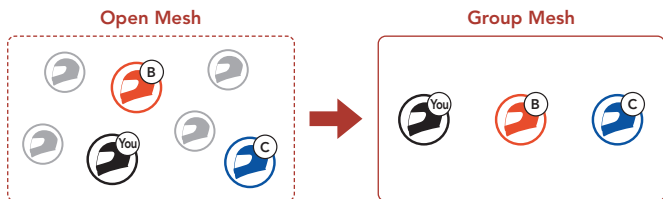
Vous pouvez sélectionner le canal dans l'application Sena Motorcycles.

Group Mesh

Un **Group Mesh** est une fonction Intercom en groupe fermé qui permet aux utilisateurs de quitter, joindre ou rejoindre une conversation par intercom groupée sans coupler les casques audio.

1) Création d'un Group Mesh

La création d'un **Group Mesh** nécessite **au moins deux utilisateurs Open Mesh**.



- ① **Les utilisateurs (vous, B et C)** entrent dans un **Groupe Mesh** pour créer un **Group Mesh**.

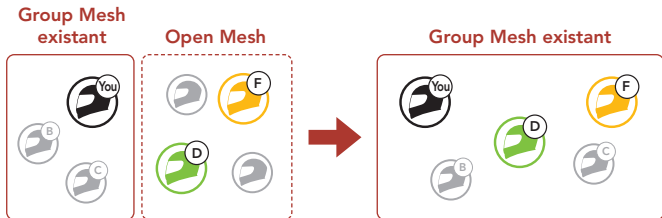


- ② Lorsque le **Groupe Mesh** est terminé, les **utilisateurs (vous, B et C)** entendent des instructions vocales dans leur casque audio lorsque **Open Mesh** bascule sur **Group Mesh**.



2) Rejoindre un Group Mesh existant

L'un des membres actuels d'un **Group Mesh existant** peut autoriser les **nouveaux utilisateurs (un ou plusieurs)** d'un **Open Mesh** à rejoindre le **Group Mesh existant**.



- ① **Un (vous) des utilisateurs actuels** du **Group Mesh existant** et les **nouveaux utilisateurs (D et F)** du **Open Mesh** passent en **Groupe Mesh** pour rejoindre le **Group Mesh existant**.



- ② Lorsque le **Group Mesh** est terminé, les **nouveaux utilisateurs (D et F)** entendent des instructions vocales dans leur casque audio lorsque **Open Mesh** bascule sur **Group Mesh**.



Activer / Désactiver le microphone (par défaut : activé)

Les utilisateurs peuvent activer / désactiver le microphone lors de la communication dans un **Mesh Intercom**.



■ Demande de contact au Mesh

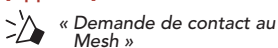
Vous (l'appelant) pouvez envoyer un message de demande d'activation du Mesh Intercom aux interlocuteurs à proximité s'ils l'ont désactivé.

- ① Si vous souhaitez envoyer ou recevoir un message de demande, vous devez activer l'option **Contact au Mesh** dans l'**application Sena Motorcycles**.
- ② Lorsque le Mesh Intercom de votre casque audio est activé, vous (l'appelant) envoyez un message de demande à l'aide du **bouton du casque audio** ou de l'**application Sena Motorcycles**.

[Appelant]



[Appelant]



[Interlocuteurs à proximité]



- ③ Les interlocuteurs recevant le message de demande doivent activer manuellement leur Mesh Intercom à l'aide du **bouton du casque audio** ou de l'**application Sena Motorcycles**.

■ Réinitialiser le Mesh

Si un casque audio en mode **Open Mesh** ou **Group Mesh** réinitialise le **Mesh**, il repasse automatiquement en **Open Mesh** (par défaut : canal 1).



■ Configuration

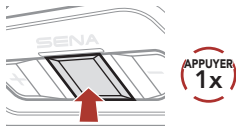
Accéder à Configuration



Navigation entre les options de menu





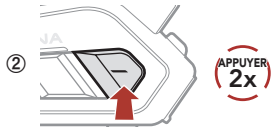
Activer ou Exécuter des options de menu


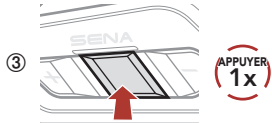



Dépannage

Réinitialisation

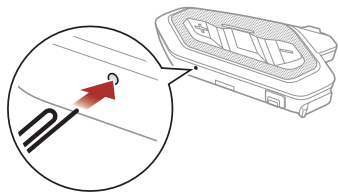
- 

① MAINTENIR 10s →  « Configuration »
- 

② APPUYER 2x →  « Réinitialisation »
- 

③ APPUYER 1x →  « Réinitialisation, au revoir »












Réinitialisation par défaut



Remarque : la **réinitialisation par défaut** ne restaure pas le casque audio à ses paramètres d'usine.

Référence rapide

TYPE	FONCTIONNEMENT	COMMANDES SUR BOUTON
 Fonctionnement de base	Marche / Arrêt	     
	Volume haut / Volume bas	 ou  
 Téléphone mobile	Répondre à un appel téléphonique	 
	Mettre fin à un appel téléphonique	 
	Rejeter un appel téléphonique	 
	Appeler un assistant vocal	 
 Musique	Lire / Mettre en pause de la musique	 
	Piste suivante	 
	Piste précédente	 

TYPE	FONCTIONNEMENT	COMMANDES SUR BOUTON
 <p data-bbox="101 498 228 545">Mesh Intercom™</p>	<p data-bbox="256 166 603 220">Activation / Désactivation de la fonction Mesh Intercom</p>	 
	<p data-bbox="256 294 448 321">Réglage du canal</p>	 
	<p data-bbox="256 408 410 435">Groupe Mesh</p>	 
	<p data-bbox="256 522 640 549">Activer / Désactiver le microphone</p>	 
	<p data-bbox="256 637 589 663">Demande de contact au Mesh</p>	 
	<p data-bbox="256 751 477 778">Réinitialiser le Mesh</p>	