

SNELSTARTGIDS



ENGELS

SC2



SCHUBERTH



SCHUBERTH SC2 APP

App-functies: Mesh Intercom, Bluetooth Intercom, Muziek, Apparaatinstellingen, Taalinstellingen

SCHUBERTH APPARAATBEHEERDER

DeSCHUBERTH-apparaatbeheer stelt u in staat om upgrade de firmware en zijn instellingen configureren rechtstreeks vanaf uw pc. Download deSCHUBERTH-apparaatbeheer van oem.sena.com/schubert/.

PRODUCTEIGENSCHAPPEN



Bluetooth®5.0



Meervoudige intercom



Audio-multitasking™



- Meertalige spraakopdracht
- Compatibel met Siri en Google Assistent

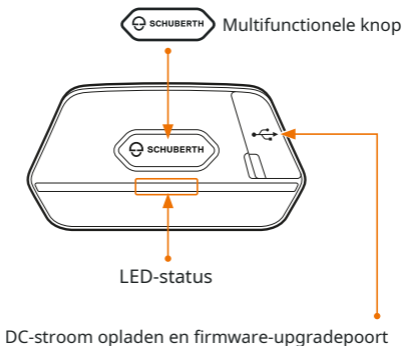


Handleiding

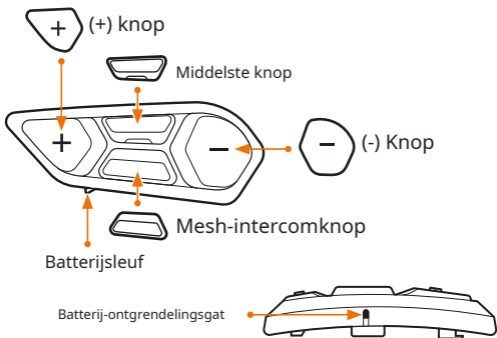
Dit product wordt geleverd met een Snelstartgids, een basisversie van de Gebruikershandleiding. EEN VOLLEDIGE VERSIE VAN DE GEBRUIKERSHANDLEIDING KAN WORDEN GEDOWNLOAD OP: oem.sena.com/schubert/.

PRODUCTDETAILS

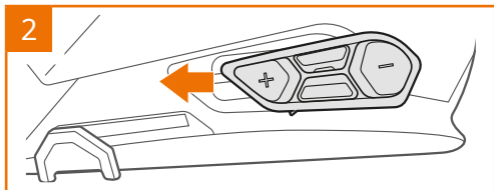
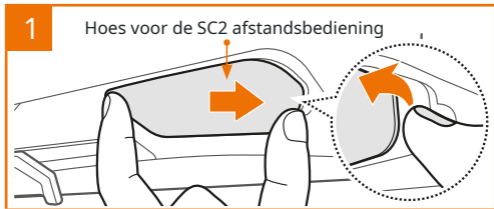
SC2



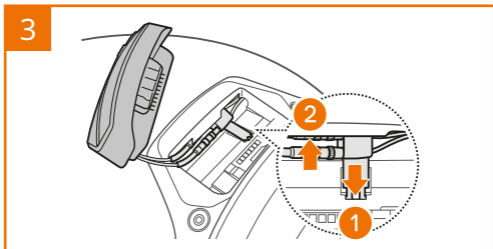
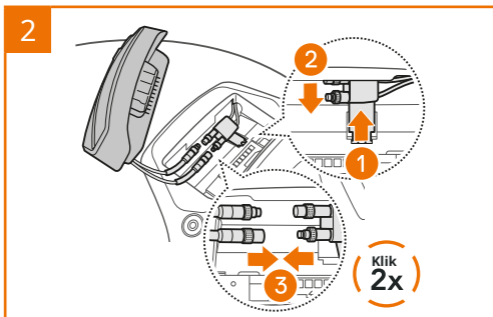
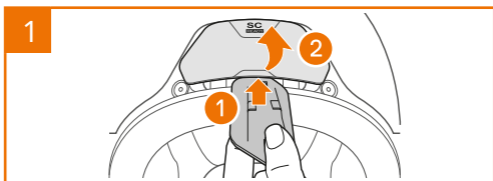
SC2 afstandsbediening

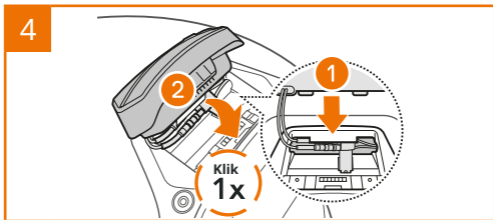


DE SC2 AFSTANDSBEDIENING INSTALLEREN

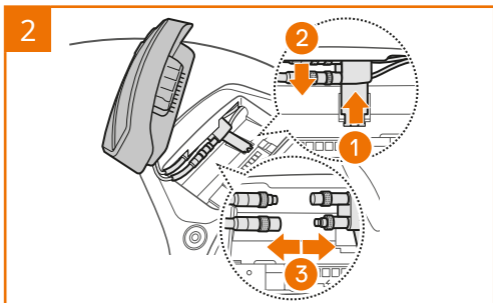
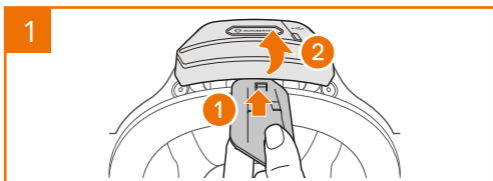


DE SC2 INSTALLEREN



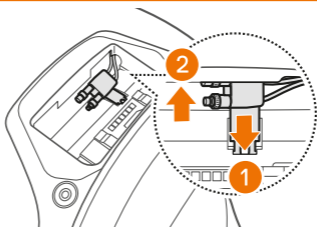


DE SC2 VERWIJDEREN



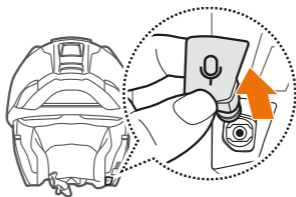
Opmerking: Wanneer u de connectoren moet loskoppelen, beweeg en trek eraan. Het zal helpen om de connectorverbinding gemakkelijker los te maken.

3

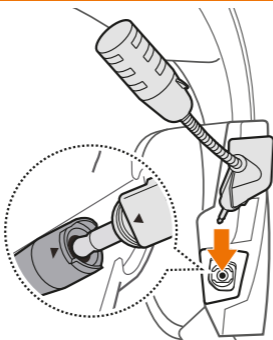


DE MICROFOON INSTALLEREN

1

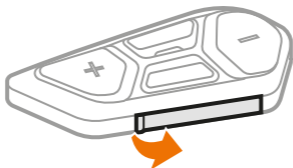


2

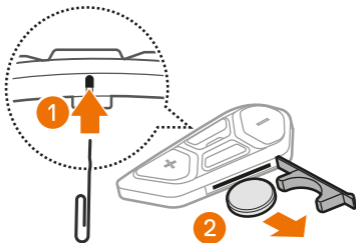


DE BATTERIJ VERVANGEN

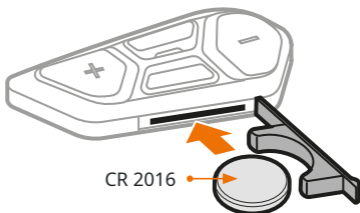
1



2



3



ICONISCHE LEGENDE



Functie= Knop(pen) omtikhet opgegeven aantal keren ofhoud ingedruktvoor de opgegeven tijdsduur.



"Hallo"

Hoorbare prompt

SC2

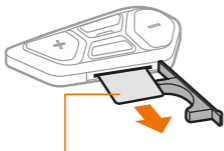
In- en uitschakelen



 "Hallo" of "Tot ziens"

Om de . uit te schakelenSC2,houd deMultifunctionele knop voor 2 secondentotdat u de dubbele piep hoort.

SC2 AFSTANDSBEDIENING



Kunststof strip

Inschakelen



Uitschakelen



Opmerking: De SC2 en de SC2 afstandsbediening komen samen. Ze maken automatisch verbinding met elkaar wanneer de SC2 en de SC2 afstandsbediening zijn ingeschakeld.

Volume omhoog en omlaag



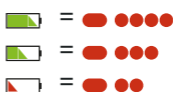
HET BATTERIJNIVEAU CONTROLEREN

Bij het inschakelen knippert de LED rood om het laadniveau aan te geven.

SC2



SC2 afstandsbediening




TELEFOON KOPPELEN

1.  =   →  "Con guratiemenu"

2.  =   →  *Telefoon koppelen*



3.  → PIN=

0	0	0	0
---	---	---	---

MOBIELE TELEFOON

Beantwoord een oproep

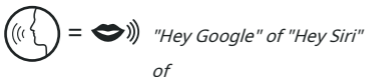
 =  

Een gesprek beëindigen en weigeren

 =  

SIRI EN GOOGLE ASSISTENT

Activeer de Siri of Google Assistant die op uw smartphone is geïnstalleerd



MUZIEKBEDIENING

Speel pauze



Vooruit en achteruit volgen



MESH-INTERCOM™

Wanneer Mesh-intercom is ingeschakeld, de SC2 zal automatisch verbinding maken met alle andere Mesh-gebruikers in de buurt en hen in staat stellen met elkaar te praten door op de te drukken Mesh Intercom-knop.

Mesh-intercom aan en uit



 *Mesh-intercom aan,
Open gaas, kanaal 1 " of "Mesh intercom uit"*

OPEN MESH™

Wanneer Mesh-intercom is ingeschakeld, is de headset in Open Mesh (standaard: kanaal 1) aanvankelijk. Gebruikers kunnen vrijelijk met elkaar communiceren in dezelfde Gaas openen kanaal.

KANAALINSTELLING (STANDAARD: KANAAL 1)

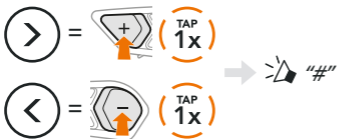
Als deGaas openencommunicatie ervaart interferentie omdat andere groepen ook gebruiken kanaal 1 (standaard), verander het kanaal. U kunt kiezen uit kanaal 1 t/m 9.

Ga naar de kanaalinstelling



Navigeren tussen kanalen

(1 → 2 → ... → 8 → 9 → Uitgang → 1 → ...)



Bewaar het kanaal



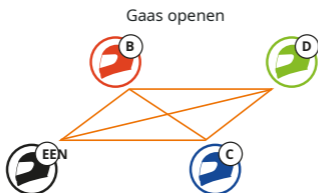
Opmerking: Om de . te verlaten Kanaalinstelling, druk op (+) knop of (-) knop totdat u een gesproken prompt hoort, "Uitgang ", en tik op de Middelste knop.

GROEPSNET™

Groepsnet is een intercomfunctie voor gesloten groepen waarmee gebruikers kunnen deelnemen, verlaten of opnieuw kunnen deelnemen aan een groepsintercomgesprek zonder elke headset te koppelen. In elke privégroep kunnen maximaal 24 gebruikers worden aangesloten.

EEN GROEPSMESH MAKEN

Een maken Groepsnet vereist twee of meer Open Mesh-gebruikers.



1. jij (C) en je vriend (D) binnengaan in Mesh-groepering en maken Groepsnet.



2. De headsets zijn voltooid Mesh-groeperingen automatisch overschakelen van Gaas open tot Groepsnet.



Mesh-groeps gaas openen



DEELNAME AAN EEN BESTAANDE GROEP MESH

Een van de leden in een Bestaand groepsnetwerk kan nieuwe leden toelaten Gaas open tot treden tot de Bestaande Groepsnet.

Nieuwe leden



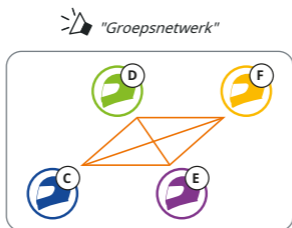
Bestaande Group Mesh en Huidige leden



1. Een van de huidige leden (E) en een nieuw lid (jij [C]) binnengaan in Mesh-groepering toetreden tot de Bestaande Groepsnet.



2. De headsets zijn voltooid Netwerkgroepering. De nieuwe leden zullen een gesproken prompt horen terwijl hun headsets automatisch overschakelen van Gaas open tot Groepsnet.



RESET MESH

Als een headset in een Gaas openen of Groepsnet reset de gaas, het keert automatisch terug naar Open Mesh (standaard: kanaal 1).



MIC INSCHAKELEN EN UITSCHAKELEN

(STANDAARD: INSCHAKELEN)

Gebruikers kunnen de microfoon in-/uitschakelen bij communicatie in een Mesh-intercom.

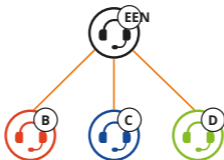


 "Mic aan" of "Mic uit"

BLUETOOTH-INTERCOM

Er kunnen maximaal drie andere mensen worden gekoppeld met uw headset (EEN) voor Bluetooth-intercomgesprekken.

Intercom koppelen



Koppelen met Intercom B



DeSC2 wordt automatisch gekoppeld met een Sena-headset.

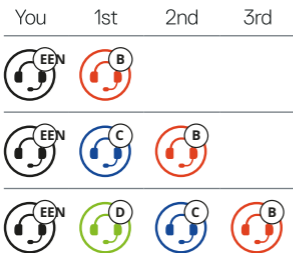


=Knipperende blauwe LED op SC2 (hoofdapparaat) tweemaal tegelijkertijd bevestigintercoms zijn gekoppeld.

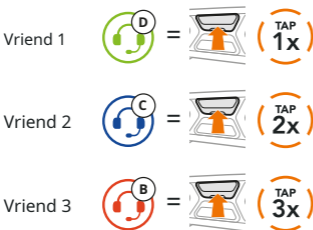
Opmerking:Herhaal de bovenstaande stap om te koppelen met Intercom Friends C & D.

TWEEWEG INTERCOM

Laatst komt, eerst maalt



Start & Eindig met Intercom Vriend 1-3



FM RADIO

FM-radio aan en uit



 "FM aan, ###" of "FM uit"

Scanstations & stoppen met scannen



Zoek stations



Navigeren door vooraf ingestelde stations



Opmerking:U kunt FM-zenders vooraf instellen met de SCHUBERTH SC2-app of de SCHUBERTH-apparaatbeheer.

SPRAAKOPDRACHT

Het spraakcommando van deSC2 stelt u in staat om bepaalde bewerkingen uit te voeren door simpelweg uw stem te gebruiken.

Schakel mesh-intercom in →  "*Hé Sena, ga aan de slag*"

Speel muziek →  "*Hé Sena, speel muziek*"

Beantwoord een inkomende →  "*Antwoord*"

Telefoongesprek

Opmerking: Raadpleeg de gebruikershandleiding voor gedetailleerde informatie, waaronder een volledige lijst met spraakopdrachten.

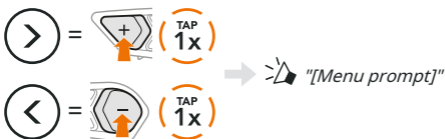


CONFIGURATIEMENU

Toegang tot het configuratiemenu van de headset



Navigeren tussen menu-opties



Menu-opties uitvoeren



PROBLEEMOPLOSSEN

SC2 Fabrieksreset












SC2 Afstandsbediening Fabrieksreset

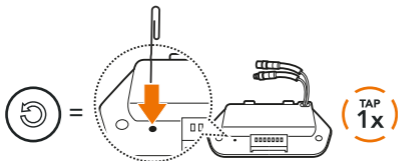


Afstandsbediening koppelen

Als u deSC2 afstandsbediening andere dan degene die in het pakket zit, volg dan de onderstaande procedure om deSC2 en deSC2 afstandsbediening.

-  =   →  *Afstandsbediening koppelen"*
-  =   → 
3. DeSC2 zal automatisch verbinding maken met deSC2 afstandsbediening. →  *Afstandsbediening verbonden "*

SC2 fout resetten



Opmerking: Fout resetten zal de headset niet terugzetten naar de fabrieksinstellingen.

SNELLE REFERENTIE



Basis Activiteiten

SC2 in- en uitschakelen



SC2 Afstandsbediening ingeschakeld



SC2 Afstandsbediening uitgeschakeld



Volume omhoog en omlaag



Mobiele telefoon

Telefoongesprek beantwoorden



Telefoongesprek beëindigen en weigeren





Siri en Google
Assistent

Activeer de Siri of Google
Assistent



Muziek

Speel pauze



Vooruit en achteruit volgen



FM-radio aan en uit



Voorinstelling selecteren



FM radio

Vooruit & achteruit zoeken



Scan omhoog en stop met scannen





Mesh
Intercom™

Mesh-intercom aan en uit



Kanaalinstelling



Mesh-groepering



Netwerk resetten



Microfoon in- en uitschakelen



Intercom

Intercom koppelen



Start & einde intercom



Producent:Sena Technologies, Inc 19,
Heolleung-ro 569-gil, Gangnam-gu
Seoul 06376, Republiek Korea

Importeur in Europa:SCHUBERTH GmbH
Stegelitzer Strae 12
D-39126 Maagdenburg, Duitsland

Importeren in de VS:SCHUBERTH Noord-Amerika
9920 Pacific Heights Blvd., Suite 150
San Diego, CA 92121

Aan verandering onderhevig. Geen aansprakelijkheid voor fouten en fouten.

WWW.SCHUBERTH.COM