

**SENA**



**SR**

**MOTORCYCLE BLUETOOTH®  
COMMUNICATION SYSTEM**

**HD SPEAKERS**

**GUIDE DE DÉMARRAGE RAPIDE**

## ■ Logiciel Sena téléchargeable

Téléchargez l'application **SENA MOTORCYCLES** sur **Google Play Store** ou **App Store**.



### SENA MOTORCYCLES

- Paramètres de configuration de l'appareil

Téléchargez les éléments suivants sur **sena.com**.



### Micrologiciel



### Sena Device Manager

- Mises à niveau du micrologiciel
- Paramètres de configuration de l'appareil



### Guide de démarrage rapide, Manuel d'utilisation

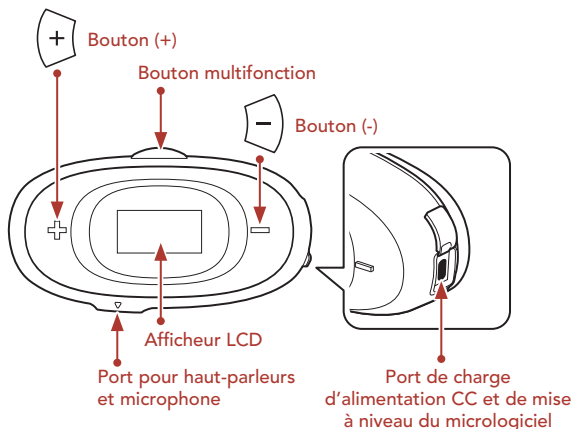
Suivez-nous sur Facebook, YouTube, Twitter et Instagram pour consulter les informations les plus récentes et des conseils utiles.

**SENA**



SENA Technologies, Inc.  
Support Client : [sena.com](http://sena.com)

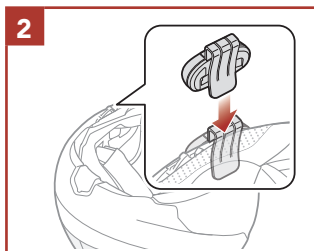
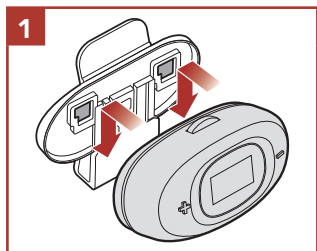
## ■ Détails sur le produit

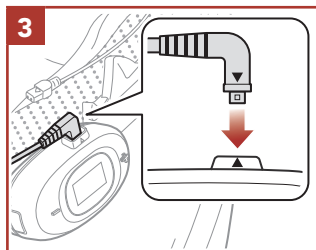


## ■ Installation

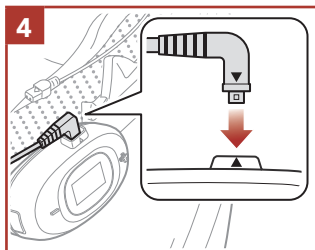
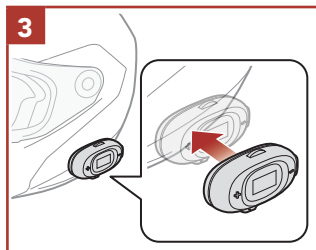
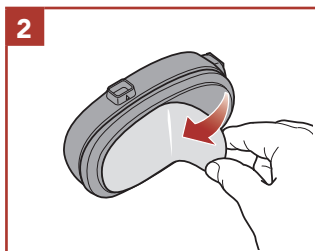
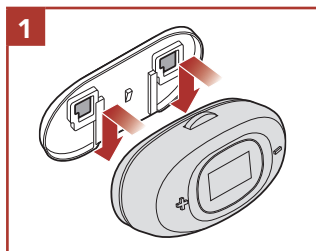
- Pour en savoir plus sur l'installation, référez-vous au Manuel d'utilisation.

### Utilisation de la pince pour le module principal du casque audio



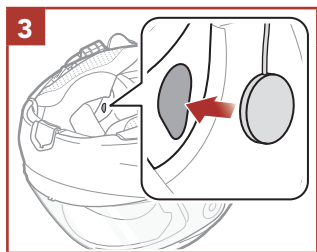
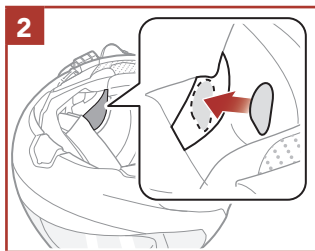
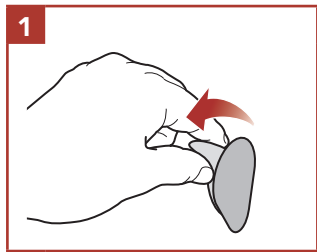


### Utilisation de la plaque de montage adhésive pour le module principal du casque audio

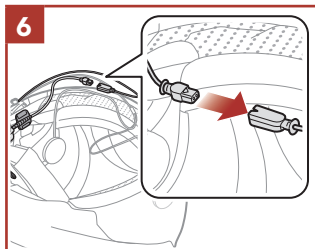
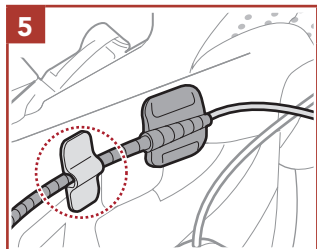
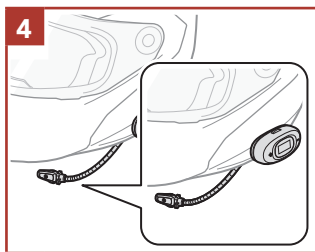
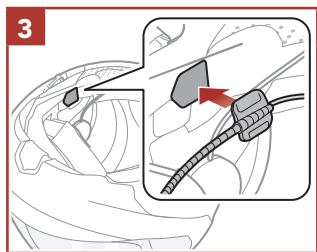
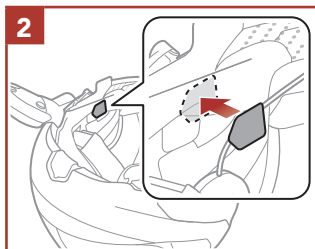
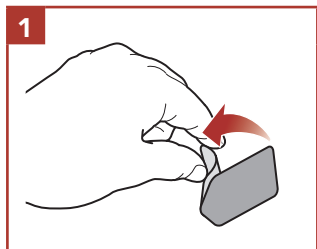




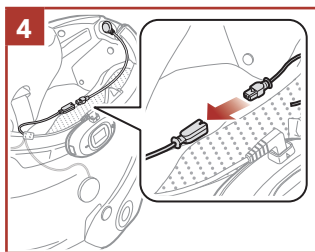
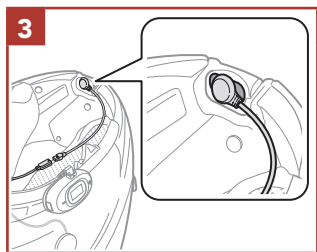
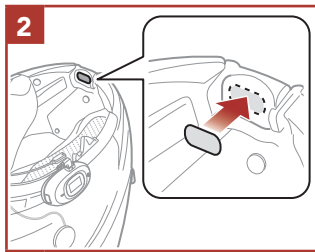
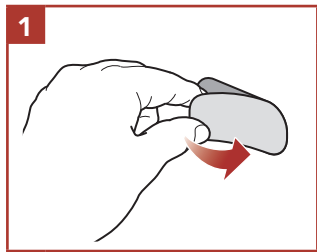
## Installation des haut-parleurs



## Installation du microphone sur perché filaire



## Installation du microphone câblé



## Légende des icônes



**Appuyer sur** le bouton le nombre de fois spécifié



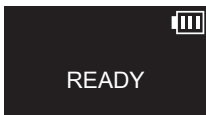
**Maintenir appuyé** le bouton pendant la durée spécifiée



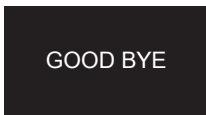
« Bonjour » **Instructions vocales**

## Fonctionnement de base

### Marche



### Arrêt



### Volume haut / Volume bas



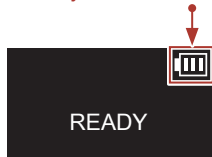
ou








# ■ Vérification du niveau de charge de la batterie

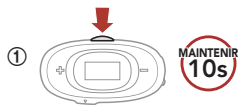
## Afficheur LCD

Voyant de batterie



-  = Élevé
-  = Moyen
-  = Faible
-  = Extrêmement faible
-  = Mise en charge

# ■ Couplage téléphone



 « Configuration »



 « Couplage téléphone »



- ③ Sélectionnez **5R** dans la liste des appareils Bluetooth détectés.







- Le casque audio passe automatiquement en **mode Couplage téléphone** lorsque vous **allumez pour la première fois** le casque audio.
- Pour en savoir plus sur le couplage du téléphone, référez-vous au Manuel d'utilisation.

## ■ Utilisation du téléphone

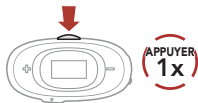
### Afficheur LCD

État de l'appel

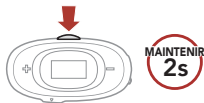


-  = Appel entrant
-  = Appel sortant
-  = Appel téléphonique
-  = Rejeter un appel

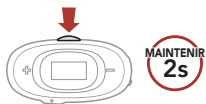
### Répondre à un appel



### Mettre fin à un appel



### Rejeter un appel

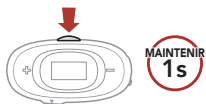


### Composition vocale



## ■ Commandes pour la musique

### Lecture / Pause



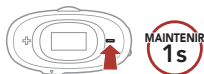
*ou*



### Piste suivante



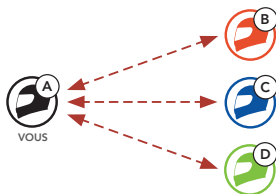
### Piste précédente





## ■ Intercom Bluetooth

Jusqu'à trois autres personnes peuvent être jumelées avec le casque audio pour les conversations par intercom Bluetooth.






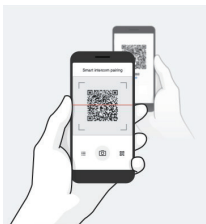
### Couplage intercom

Il existe deux façons de coupler le casque audio :

#### Utilisation du menu Smart Intercom Pairing (SIP)

**SIP** vous permet de coupler rapidement les téléphones mobiles de vos amis pour établir une communication par intercom en scannant le code QR via l'**application SENA MOTORCYCLES** sans avoir à vous souvenir de la séquence de boutons à utiliser.

- ① Coupez le téléphone mobile et le casque audio.
- ② Ouvrez l'**application SENA MOTORCYCLES** et appuyez sur  (**menu Smart Intercom Pairing**).
- ③ Scannez le **code QR** affiché sur le téléphone mobile (**B**) de votre interlocuteur.
  - Votre ami (**B**) peut afficher le code QR sur son téléphone mobile en appuyant sur  > **code QR**  dans l'**application SENA MOTORCYCLES**.



- Appuyez sur **Enregistrer** et vérifiez que le couplage entre votre interlocuteur **(B)** et **vous-même (A)** a été correctement établi.
- Appuyez sur **Scanner** (📷) et répétez les étapes 3 à 4 pour établir un couplage avec les **interlocuteurs (C)** et **(D)**.

**Remarque : Smart Intercom Pairing (SIP)** n'est pas compatible avec les produits Sena dotés de la technologie **Bluetooth 3.0** ou de toute version **antérieure**.

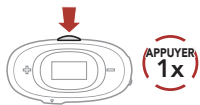
### Utilisation du bouton



- Les utilisateurs (vous, B)** passent en mode **Couplage intercom**.



- ② Appuyez sur le **Bouton multifonction** sur l'un des casques audio.



Confirmez que les intercoms sont couplés

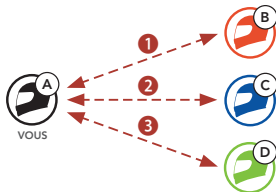


- ③ Répétez les étapes précédentes pour effectuer un couplage avec les **autres casques audio (C et D)**.

## ■ Dernier arrivé, premier servi

Si le casque audio est couplé à plusieurs autres casques audio dans le cadre d'une conversation par intercom, le dernier casque audio couplé est défini comme le **premier interlocuteur**.

### Ordre de couplage intercom

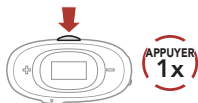


### Dernier arrivé, premier servi

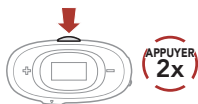


## ■ Intercom bidirectionnel

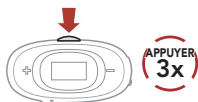
Démarrer/Terminer une conversation avec le premier interlocuteur D



Démarrer/Terminer une conversation avec le deuxième interlocuteur C



Démarrer/Terminer une conversation avec le troisième interlocuteur B

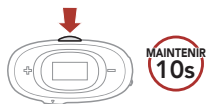


Conversation par intercom avec un interlocuteur intercom



# ■ Configuration

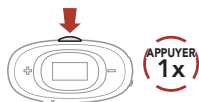
## Accéder à Configuration



## Navigation entre les options de menu

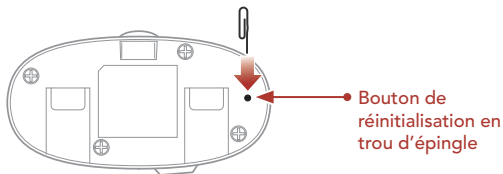


## Activer ou Exécuter des options de menu



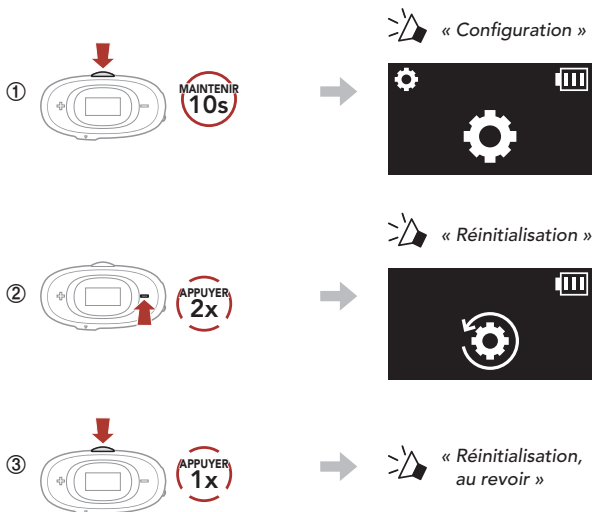
# Dépannage

## Réinitialisation par défaut


















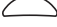















**Remarque :** la **réinitialisation par défaut** ne restaure pas le casque audio à ses paramètres d'usine.

## Réinitialisation



## Référence rapide

TYPE	FONCTIONNEMENT	COMMANDES SUR BOUTON
 Fonctionnement de base	Marche / Arrêt	     
	Volume haut / Volume bas	 ou  
 Téléphone mobile	Répondre à un appel téléphonique	 
	Mettre fin à un appel téléphonique	 
	Rejeter un appel téléphonique	 
	Composition vocale	 

TYPE	FONCTIONNEMENT	COMMANDES SUR BOUTON
 <b>Intercom</b>	Couplage intercom	   
	Démarrer / Mettre fin à la conversation par intercom	 
 <b>Musique</b>	Lire / Mettre en pause de la musique	 
	Piste suivante	 
	Piste précédente	