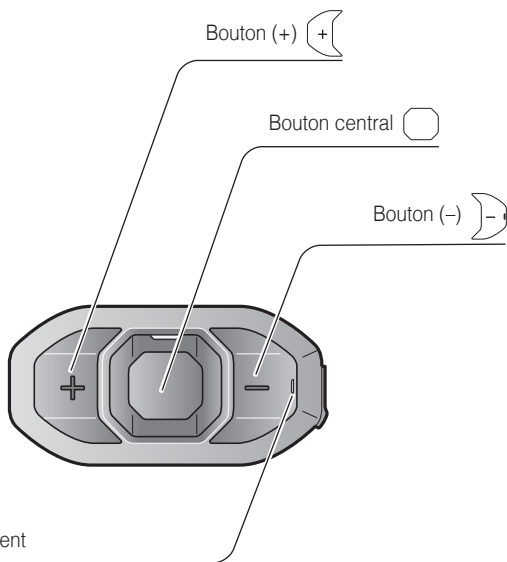
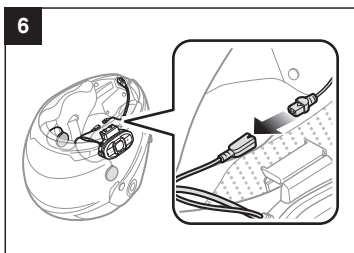
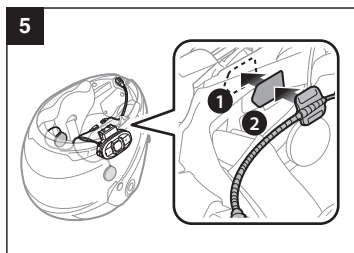
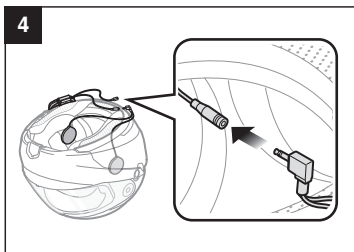
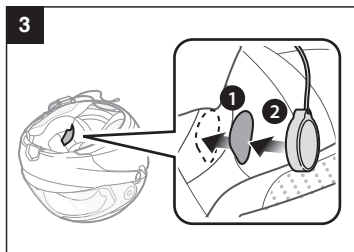
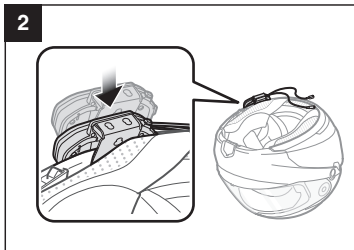
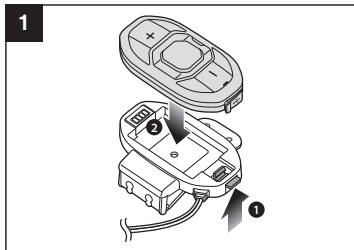


Guide de démarrage rapide Sena SF4

FRENCH



Installation



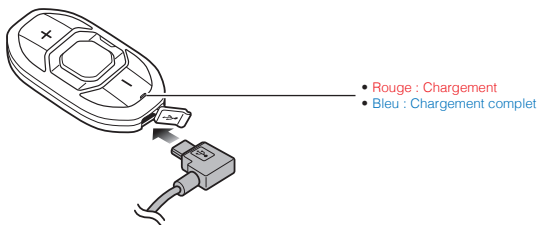
Application Sena Motorcycles

- Télécharger
 - Android : Google Play Store > **Sena Motorcycles**
 - iOS : App Store > **Sena Motorcycles**

Sena Device Manager

Sena Device Manager vous permet de mettre à jour le micrologiciel et de configurer ses paramètres directement à partir de votre PC ou d'un ordinateur Apple. Téléchargez **Sena Device Manager** depuis le site **sena.com**.

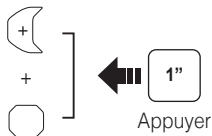
Mise en charge



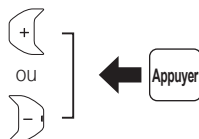
Fonctionnement des boutons



Marche / Arrêt



Réglage du volume



Vérification de la batterie



70 ~ 100%

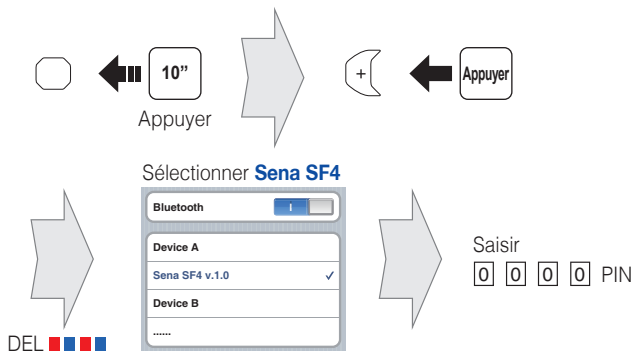
30 ~ 70%

0 ~ 30%

DEL

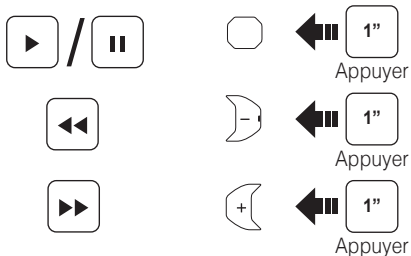


Téléphone, Musique Couplage



- Le casque audio passe automatiquement en mode Couplage téléphone lorsque vous allumez pour la première fois le casque audio.
- Pour en savoir plus sur le couplage du téléphone, référez-vous au Manuel d'utilisation.

Musique Fonctionnement



Téléphone mobile Passer et répondre à un appel



Répondre



Appuyer



Raccrocher



2"

Appuyer



Appeler un assistant vocal



3"

Appuyer



Appel Rapide



3"

Appuyer



Rejeter



2"

Appuyer

Intercom Couplage



Casque A



Couplage



Casque B



Appuyer

DEL ■■■■



Appuyer

DEL ■■■■



Appuyer

Intercom Démarrage / Fin



Appuyer

1er ami



Appuyer

Appuyer deux fois

2ème ami



Appuyer

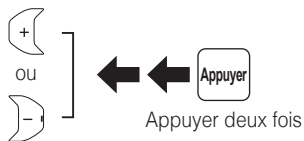
Appuyer trois fois

3ème ami

Radio Activer / Désactiver



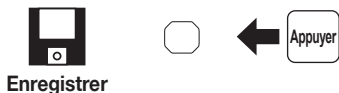
Radio Rechercher des stations



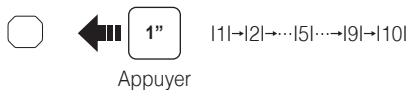
Radio Balayer la bande FM



Enregistrer comme présélection pendant le balayage



Radio Atteindre une présélection



Radio Enregistrer ou effacer la présélection



Appuyer



1 ~ 10, Annuler



ou



Enregistrer



Appuyer

ou



Supprimer



Appuyer

Paramètres

Configuration



Appuyer

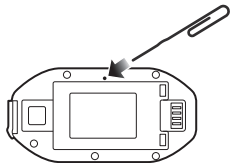
Réglage des problèmes

Réinitialisation aux Paramètres d'Usine

Si vous souhaitez restaurer les paramètres d'usine par défaut du casque Sena **SF4**, utilisez la réinitialisation dans le menu de configuration. Les paramètres par défaut du casque audio sont restaurés automatiquement et le casque s'éteint.

Réinitialisation par défaut

Si le Sena **SF4** ne fonctionne pas correctement pour une quelconque raison, réinitialisez-le en appuyant doucement sur le bouton de réinitialisation dans le trou d'épingle situé à l'arrière de l'unité principale.



SENA



SENA Technologies Co., Ltd.

Support client : sena.com

Référence rapide pour la série SF

Type	Fonctionnement	Bouton Commande	DEL
Fonction de base	Mettre sous tension	Appuyer sur le bouton central et le bouton (+) pendant 1 seconde	Bleu fixe
	Mettre hors tension	Appuyer sur le bouton central et le bouton (+)	Rouge fixe
	Réglage du volume	Appuyer sur le bouton (+) ou le bouton (-)	-
	Désactivation du microphone	Appuyer sur le bouton central et le bouton (-) pendant 1 seconde	-
Téléphone mobile	Répondre à un appel d'un téléphone mobile	Appuyer sur le bouton central	-
	Mettre fin à l'appel mobile	Appuyer sur le bouton central pendant 2 secondes	-
	Appeler un assistant vocal	Appuyer sur le bouton central pendant 3 secondes	-
	Appel rapide	Appuyez sur le bouton (+) pendant 3 secondes	-
	Refuser l'appel entrant	Appuyer sur le bouton central pendant 2 secondes	-
Intercom	Couplage intercom	Appuyer sur le bouton central pendant 5 secondes	Rouge clignotant
		Appuyer sur le bouton central de l'un des deux casques audio	
	Démarrer / Arrêter une conversation par intercom	Appuyer sur le bouton central	-
	Mettre fin à toutes les conversations par intercom**	Appuyer sur le bouton central pendant 3 secondes	-
	Démarrer Group Intercom**	Appuyer simultanément sur le bouton (+) et le bouton (-)	Vert clignotant
Arrêter Group Intercom**	Appuyer sur le bouton central pendant 3 secondes	-	
Musique	Lire / Mettre en pause la musique Bluetooth	Appuyer sur le bouton central pendant 1 seconde	-
	Piste suivante / précédente	Appuyer sur le bouton (+) ou le bouton (-) pendant 1 seconde	-
Radio FM**	Allumer ou éteindre la radio FM	Appuyer sur le bouton (-) central pendant 1 seconde	-
	Présélectionner une station	Appuyer sur le bouton central pendant 1 seconde	-
	Rechercher des stations	Appuyer deux fois sur le bouton (+) ou le bouton (-)	-
	Balayer la bande FM	Appuyer sur le bouton (+) pendant 1 seconde	-
	Interrompre le balayage	Appuyer sur le bouton (+) pendant 1 seconde	-
	Enregistrer la présélection lors du balayage	Appuyer sur le bouton central	-

** Uniquement disponible en SF4