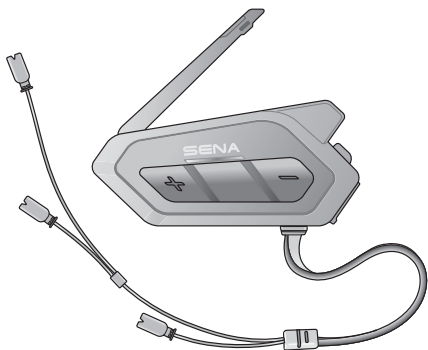


# SENA



## SOR

LOW PROFILE MOTORCYCLE BLUETOOTH®  
COMMUNICATION SYSTEM  
WITH MESH INTERCOM™

———— SOUND BY ————  
**harman/kardon®**

GUIDE DE DÉMARRAGE RAPIDE

FRENCH / 2.3.0

# ROULEZ CONNECTÉ

Conçu pour tous ceux qui souhaitent adopter un profil discret, le casque audio 50R avec Mesh Intercom™ perpétue la passion de Sena pour l'aventure et sa volonté de permettre aux motards de toujours rester connectés.



Bluetooth® 5.0



Intercom multidirectionnel



Mesh Intercom™ jusqu'à 2 km\*



Intercom jusqu'à 2 km\*



Audio Multitasking™



- Commandes vocales en plusieurs langues
- Prise en charge Siri et Assistant Google



Fonction de Chargement Rapide

\* en terrain dégagé

# MISE EN ROUTE

## Légende des icônes



**Appuyer sur** le bouton le nombre de fois spécifié



**Appuyer et maintenir appuyé** le bouton pendant la durée spécifiée



« Bonjour »

**Instructions vocales**

Suivez-nous sur Facebook, YouTube, Twitter et Instagram pour consulter les informations les plus récentes et des conseils utiles.

**SENA**

Sena Technologies Co., Ltd.  
sena.com



# MISE EN ROUTE

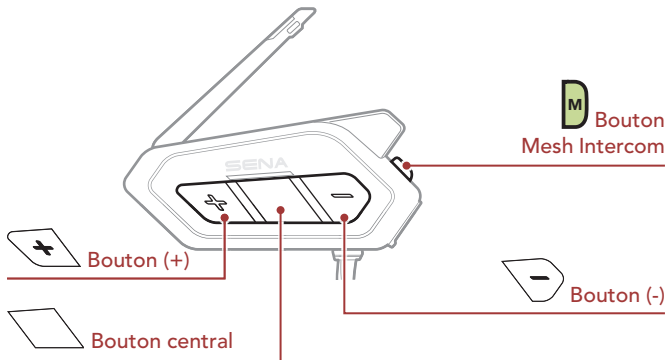
## Mode d'emploi de ce guide

Les légendes vous permettent de lire les illustrations. Les nouvelles technologies peuvent porter à confusion, mais nous avons créé une façon simple d'exécuter des actions en suivant les illustrations.



Fonction = Bouton(s) à **maintenir appuyé**

## Boutons



# GUIDE DE DÉMARRAGE RAPIDE

## Détails sur le produit

Antenne Mesh Intercom

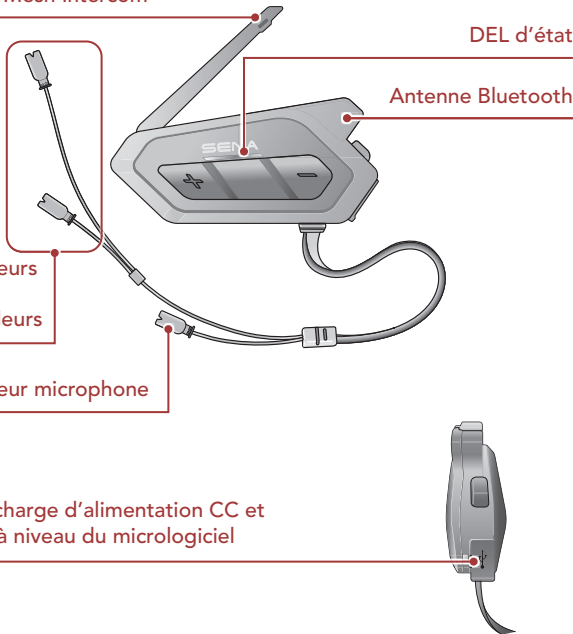
DEL d'état

Antenne Bluetooth

Connecteurs  
pour  
haut-parleurs

Connecteur microphone

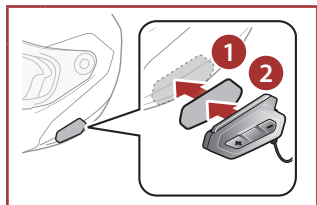
Port de charge d'alimentation CC et  
de mise à niveau du micrologiciel



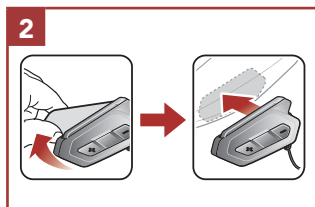
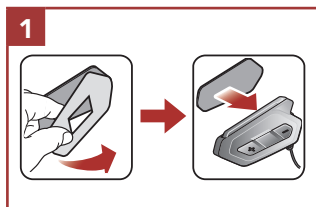
# GUIDE DE DÉMARRAGE RAPIDE

## Installation

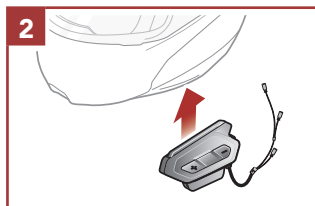
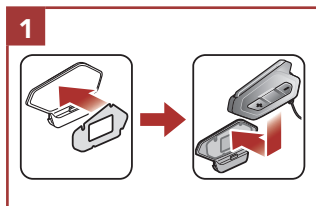
Utilisation des fermetures scratch pour le module principal



Utilisation des bandes adhésives double face pour le module principal

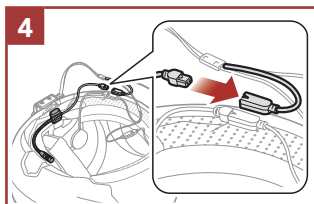
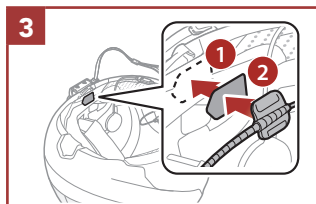
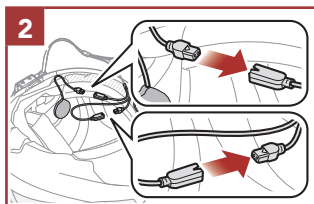
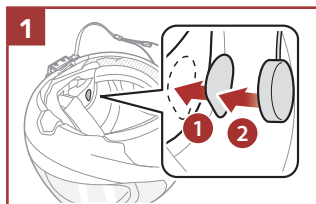


Utilisation de la pince pour le module principal



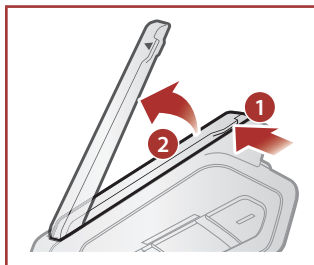
# GUIDE DE DÉMARRAGE RAPIDE

## Installation des haut-parleurs et du microphone



## Antenne Mesh Intercom

Tirez légèrement l'antenne Mesh Intercom vers l'intérieur pour la déplier.



# GUIDE DE DÉMARRAGE RAPIDE

## Logiciel Sena téléchargeable

Téléchargez l'application **Sena Motorcycles** sur **Google Play Store** ou **App Store**.



Téléchargez les éléments suivants sur **sena.com**.



### Sena Device Manager

- Mises à niveau du micrologiciel
- Paramètres de configuration de l'appareil



### Guide de démarrage rapide, Manuel d'utilisation

## RAPPEL

- Ce **Guide de démarrage rapide (Version 2.0.0 ou supérieure)** explique comment faire fonctionner le 50R avec le **micrologiciel version 2.0.0 ou supérieure**.
- Pour faire fonctionner le 50R avec **un micrologiciel d'une version inférieure à 2.0.0**, reportez-vous au **Guide de démarrage rapide du 50R** qui est disponible lorsque vous connectez le 50R à l'**application Sena Motorcycles**.



# GUIDE DE DÉMARRAGE RAPIDE

## Fonctionnement de base

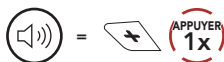
Marche



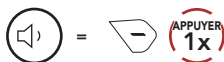
Arrêt



Augmenter le volume



Diminuer le volume



## Vérification du niveau de charge de la batterie




Les instructions servent à la mise sous tension du casque audio.

Méthode visuelle






# GUIDE DE DÉMARRAGE RAPIDE


## Couplage téléphone

1.  =  



« Configuration »

2.  =  

Clignotement  



« Couplage téléphone »

3. Sélectionnez **50R** dans la liste des appareils Bluetooth détectés.

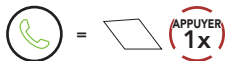


- Le casque audio passe automatiquement en **mode Couplage téléphone** lorsque vous **allumez pour la première fois** le casque audio.
- Pour en savoir plus sur le couplage du téléphone, référez-vous au Manuel d'utilisation.

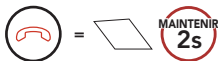
# GUIDE DE DÉMARRAGE RAPIDE

## Téléphone mobile

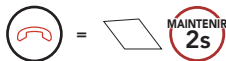
Répondre à un appel



Mettre fin à un appel

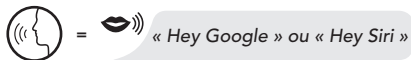


Rejeter un appel



## Siri et Assistant Google

Activer Siri ou Assistant Google selon l'application installée sur votre smartphone



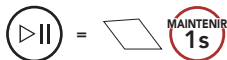
ou



# GUIDE DE DÉMARRAGE RAPIDE

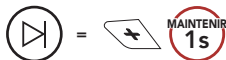
## Commandes pour la musique

### Lecture / Pause

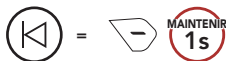


« [Bip, Bip] »

### Piste suivante



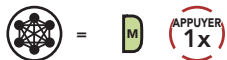
### Piste précédente



## Mesh Intercom™

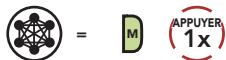
Lorsque le **Mesh Intercom** est activé, le **50R** se connecte automatiquement aux utilisateurs **50R** à proximité et leur permet de discuter entre eux.

### Mesh intercom activé



« Mesh intercom activé »

### Mesh intercom désactivé



« Mesh intercom désactivé »



# GUIDE DE DÉMARRAGE RAPIDE

## Open Mesh™

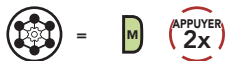
Lorsque **Mesh Intercom** est activé, le casque audio est réglé initialement sur **Open Mesh (par défaut : canal 1)**. Les utilisateurs peuvent communiquer librement entre eux sur le même canal **Open Mesh**.

## Réglage du canal (par défaut : canal 1)

Si la communication **Open Mesh** rencontre des interférences, car d'autres groupes utilisent aussi le **canal 1 (par défaut)**, changez de canal. Sélectionnez un canal entre 1 et 9.

# GUIDE DE DÉMARRAGE RAPIDE

## Accéder aux Réglage du canal



« Réglage du canal, 1 »



## Parcourir les canaux

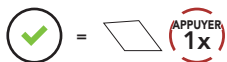
(1 → 2 → ... → 8 → 9 → Fermer → 1 → ...)



« # »



## Enregistrer le canal



« Le canal est réglé, canal # »

**Remarque :** pour quitter le **Réglage du canal**, appuyez sur le **bouton (+)** ou sur le **bouton (-)** jusqu'à ce que vous entendiez l'instruction vocale « **Fermer** », puis appuyez sur le **bouton central**.

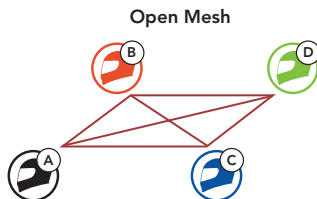
# GUIDE DE DÉMARRAGE RAPIDE

## Group Mesh™

Un **Group Mesh** est une fonction Intercom en groupe fermé qui permet aux utilisateurs de quitter, joindre ou rejoindre une conversation par intercom groupée sans coupler les casques audio. Jusqu'à 24 utilisateurs peuvent se connecter au même groupe privé.

## Création d'un Group Mesh

La création d'un **Group Mesh** nécessite **au moins deux utilisateurs Open Mesh**.



1. Entrez dans un **groupe Mesh** pour créer un **Group Mesh**.



VOUS

et =



MAINTENIR  
5s



INTERLOCUTEUR



« Groupe Mesh »

# GUIDE DE DÉMARRAGE RAPIDE

2. Les casques audio complètent le **groupe Mesh** et basculent automatiquement de **Open Mesh** à **Group Mesh**.

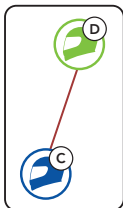


« Group Mesh »

Open Mesh



Group Mesh



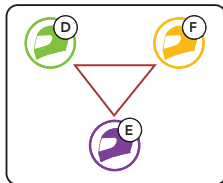
## Rejoindre un Group Mesh existant

L'un des membres du **Group Mesh existant** peut autoriser les nouveaux membres d'un **Open Mesh** à rejoindre le **Group Mesh existant**.

Nouveaux membres



Group Mesh existant  
et membres actuels





# GUIDE DE DÉMARRAGE RAPIDE

1. **L'un des membres actuels et un nouveau membre** intègrent le **groupe Mesh** afin de rejoindre le **Group Mesh existant**.



VOUS  
(NOUVEAU  
MEMBRE)

et =



MEMBRE  
ACTUEL  
DANS  
GROUP  
MESH

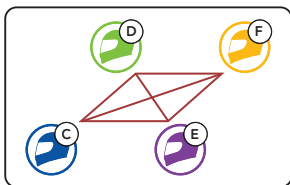


« Groupe Mesh »

2. Les casques audio complètent le **groupe Mesh**. Les nouveaux membres entendent une instruction vocale dans leur casque audio et basculent automatiquement de **Open Mesh** à **Group Mesh**.



« Groupe Mesh »



# GUIDE DE DÉMARRAGE RAPIDE

## Activer / Désactiver le microphone (par défaut : activé)

Les utilisateurs peuvent activer / désactiver le microphone lors de la communication dans un **Mesh Intercom**.

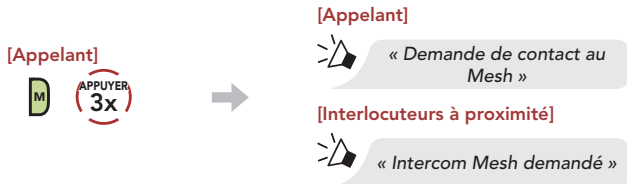
### Activer / Désactiver le Microphone



## Demande de contact au Mesh

Vous (l'appelant) pouvez envoyer un message de demande d'activation du Mesh Intercom aux interlocuteurs à proximité s'ils l'ont désactivé.

1. Si vous souhaitez envoyer ou recevoir un message de demande, vous devez activer l'option **Contact au Mesh** dans l'**application Sena Motorcycles**.
2. Lorsque le Mesh Intercom de votre casque audio est activé, vous (l'appelant) envoyez un message de demande à l'aide du **bouton du casque audio** ou de l'**application Sena Motorcycles**.

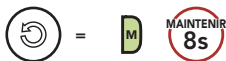


3. Les interlocuteurs recevant le message de demande doivent activer manuellement leur Mesh Intercom à l'aide du **bouton du casque audio** ou de l'**application Sena Motorcycles**.

# GUIDE DE DÉMARRAGE RAPIDE

## Réinitialiser le Mesh

Si un casque audio en mode **Open Mesh** ou **Group Mesh** réinitialise le **Mesh**, il repasse automatiquement en **Open Mesh** (par défaut : canal 1).

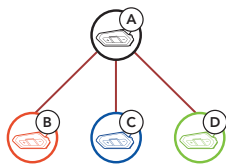


## Intercom Bluetooth

Jusqu'à trois autres personnes peuvent être jumelées avec le casque audio pour les conversations par **intercom Bluetooth**.

### Couplage intercom

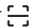


Il existe deux façons de coupler le casque audio :

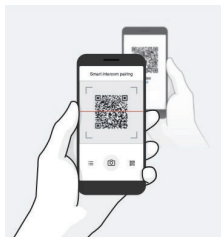



### Utilisation du menu Smart Intercom Pairing (SIP)

**SIP** vous permet de coupler rapidement les téléphones mobiles de vos amis pour établir une communication par intercom en scannant le code QR via l'**application Sena Motorcycles** sans avoir à vous souvenir de la séquence de boutons à utiliser.

# GUIDE DE DÉMARRAGE RAPIDE

1. Coupez le téléphone mobile et le casque audio.
2. Ouvrez l'**application Sena Motorcycles** et cliquez sur  (**menu Smart Intercom Pairing**).
3. Scannez le **code QR** affiché sur le téléphone mobile de votre ami **(B)**.
  - Votre ami **(B)** peut afficher le code QR sur son téléphone mobile en appuyant sur  > **code QR** () dans l'**application Sena Motorcycles**.



4. Cliquez sur **Enregistrer** et vérifiez que le couplage entre votre ami **(B)** et **vous-même (A)** a été correctement établi.
5. Appuyez sur **Scanner** () et répétez les étapes 3 à 4 pour établir un couplage avec les **interlocuteurs (C)** et **(D)**.

**Remarque : Smart Intercom Pairing (SIP)** n'est pas compatible avec les produits Sena dotés de la technologie **Bluetooth 3.0** ou de toute version **antérieure**.

# GUIDE DE DÉMARRAGE RAPIDE

## Utilisation du bouton



et

=




MAINTENIR  
5s




Les **deux casques audio (A et B)** sont automatiquement couplés.



Clignotement 



« Couplage intercom »

Voyant bleu 

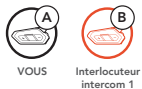


**Remarque :** répétez les étapes précédentes pour effectuer un couplage avec les interlocuteurs intercom C et D.

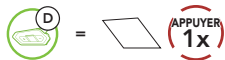
# GUIDE DE DÉMARRAGE RAPIDE

## Intercom bidirectionnel

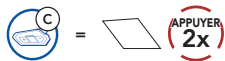
### Dernier arrivé, premier servi



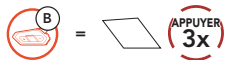
### Démarrer / Terminer avec interlocuteur 1



### Démarrer / Terminer avec interlocuteur 2



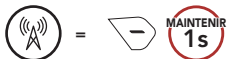
### Démarrer / Terminer avec interlocuteur 3



# GUIDE DE DÉMARRAGE RAPIDE

## Radio FM

Allumer la radio FM



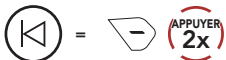
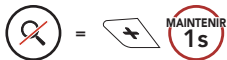
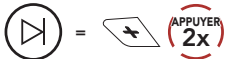
Éteindre la radio FM



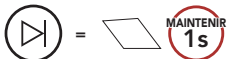
Balayer les stations



Rechercher des stations



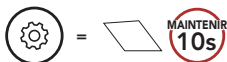
Navigation entre les stations  
présélectionnées



# GUIDE DE DÉMARRAGE RAPIDE

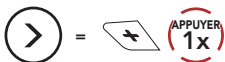
## Configuration

Accéder au menu de configuration du casque audio



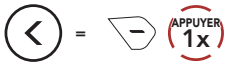
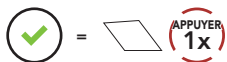
« Configuration »

Navigation entre les options de menu



« [Instruction de menu] »

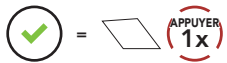
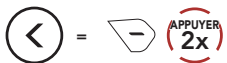
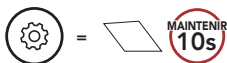
Activer ou Exécuter des options de menu



« [Instruction de menu] »

## Dépannage

Réinitialisation











Réinitialisation par défaut













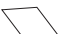






**Remarque :** la réinitialisation par défaut ne restaure pas le casque audio à ses paramètres d'usine.



# RÉFÉRENCE RAPIDE

TYPE	FONCTIONNEMENT	COMMANDES SUR BOUTON
 Fonctionnement de base	Marche / Arrêt	  <b>MAINTENIR 1s</b>   <b>APPUYER 1x</b>
	Volume haut / Volume bas	 ou  <b>APPUYER 1x</b>
 Téléphone mobile	Répondre à un appel téléphonique	 <b>APPUYER 1x</b>
	Mettre fin à un appel téléphonique	 <b>MAINTENIR 2s</b>
	Rejeter un appel téléphonique	 <b>MAINTENIR 2s</b>
 Siri et Assistant Google	Activer Siri ou Assistant Google	 <b>MAINTENIR 3s</b>

# RÉFÉRENCE RAPIDE

TYPE	FONCTIONNEMENT	COMMANDES SUR BOUTON
 Musique	Lire / Mettre en pause de la musique	 
	Piste suivante	 
	Piste précédente	 
 Radio FM	Allumer ou éteindre la radio FM	 
	Présélectionner une station	 
	Rechercher vers l'avant / vers l'arrière	 ou  
	Balayer la bande FM / arrêter le balayage	 

# RÉFÉRENCE RAPIDE

TYPE	FONCTIONNEMENT	COMMANDES SUR BOUTON
 Mesh Intercom™	Activation / Désactivation de la fonction Mesh intercom	 
	Réglage du canal	 
	Groupe Mesh	 
	Activer / Désactiver le microphone	 
	Demande de contact au Mesh	 
	Réinitialiser le Mesh	 
 Intercom	Couplage intercom	 
	Démarrer / Mettre fin à la conversation par intercom	 