

# VERBONDEN RIJDEN

De 50R Mesh Intercom™-headset heeft een slank ontwerp en zorgt ervoor dat u tijdens uw avonturen onderweg met anderen verbonden blijft.



Bluetooth® 5.0



Multikanaals-intercom



Mesh Intercom™ met een bereik tot 2 km\*



Intercom met een bereik tot 2 km \*



HD-luidsprekers



Audio Multitasking™



- Spraakopdrachten in meerdere talen
- Ondersteuning voor Siri en Google Assistant

\* in open terrein

# AAN DE SLAG

1. Bij dit product wordt een snelstartgids meegeleverd, die een korte versie is van de gebruikershandleiding. **DE VOLLEDIGE GEBRUIKERSHANDLEIDING KUNT U VAN [SENA.COM/DE](https://sena.com/de) DOWNLOADEN.**
2. Werk dit product gratis bij naar de nieuwste firmware om volledig te kunnen profiteren van de nieuwe en verbeterde functies van het product. Op [sena.com/de](https://sena.com/de) kunt u aan de weet komen hoe u het product kunt bijwerken.
3. Volg Sena op Facebook, YouTube, Twitter en Instagram om altijd de laatste informatie over onze producten, handige tips en andere aankondigingen over Sena-producten te ontvangen.

**SENA**



SENA Technologies, Inc.

[sena.com/de](https://sena.com/de)

Kundendienst: [sena.com/de/support](https://sena.com/de/support)

# AAN DE SLAG

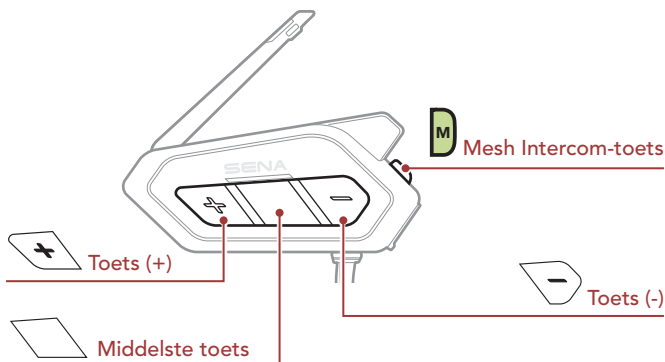
## Hoe u deze handleiding gebruikt:

Dankzij de legenda en aanwijzingen kunt u de illustraties beter begrijpen. Omdat het omgaan met nieuwe technologie in het begin een beetje moeilijk kan zijn, willen we u graag met eenvoudige illustraties helpen bij het uitvoeren van de verschillende handelingen.



Functie = Toets(en) **aantikken of vasthouden**

## Toetsen



# AAN DE SLAG

## Legenda voor de symbolen



Toets zo vaak als wordt  
aangegeven **aantikken**



Toets zo lang als wordt  
aangegeven **ingedrukt  
houden**



"Hallo"

**Hoorbare aankondiging**

# BEKNOPTE HANDLEIDING

## Productdetails

Mesh Intercom-antenne

Status-LED

Bluetooth-antenne

Luidspreker-aansluitingen

Microfoonaansluiting

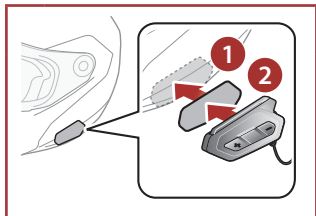
Aansluiting voor gelijkstroomoplader en  
firmware-update



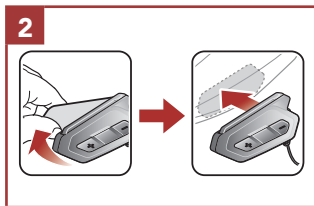
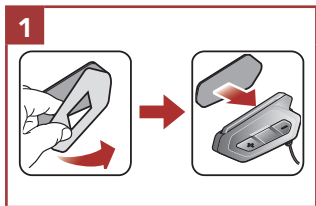
# BEKNOPTE HANDLEIDING

## Installatie

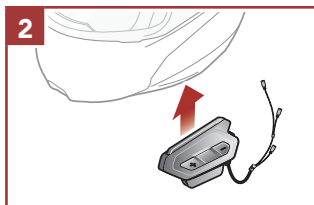
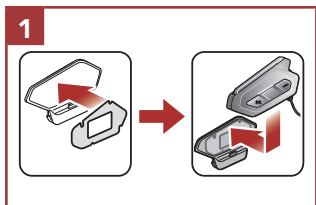
Gebruik klittenband om de hoofdunit te bevestigen



Gebruik dubbelzijdig plakband om de hoofdunit te bevestigen

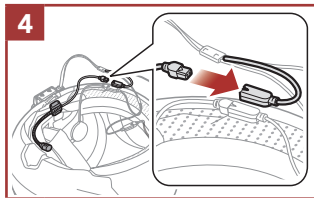
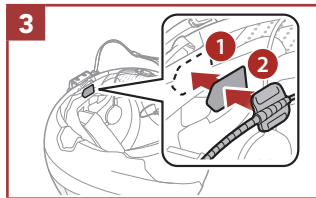
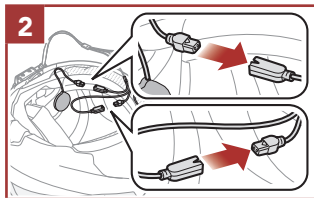
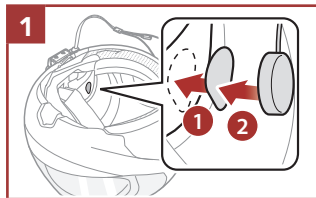


Gebruik de klem voor de hoofdunit



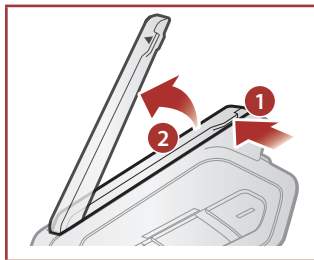
# BEKNOPTE HANDLEIDING

## Luidsprekers en microfoon installeren



## Mesh Intercom-antenne

Trek de mesh-intercomantenne iets naar binnen, om deze uit te klappen.



# BEKNOPTE HANDLEIDING

## Sena 50 Utility-app

Het enige wat u hoeft te doen is uw telefoon aan de headset koppelen om de **Sena 50 Utility-app** te kunnen gebruiken en dan sneller en gemakkelijker toegang te krijgen tot instellingen en beheer.

- App-functies
  - Mesh-intercom, Bluetooth-intercomcommunicatie, muziek, apparaatinstellingen, snelstartgids en gebruikershandleiding.
- Downloaden
  - Android: Google Play Store > **Sena 50 Utility**
  - iOS: App Store > **Sena 50 Utility**



## Sena Device Manager

Met de **Sena Device Manager** kunt u de firmware bijwerken en de instellingen rechtstreeks op de pc of Apple-computer uitvoeren. De **Sena Device Manager** kan worden gedownload vanaf het volgende adres: [sena.com/de](https://sena.com/de).



# BEKNOPTE HANDLEIDING

## Basisbediening

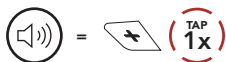
Inschakelen



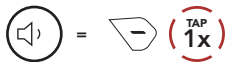
Uitschakelen



Volume verhogen



Volume verlagen



## Het batterijniveau controleren

De instructies hebben betrekking op het inschakelen van de headset.

Visuele methode

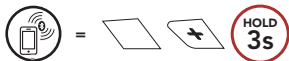


# BEKNOPTE HANDLEIDING

## Mobiele telefoon koppelen

### Koppelen met een mobiele telefoon

Houd de **middelste toets** en de **toets (+) 3 seconden** lang ingedrukt als de **50R** is uitgeschakeld.



LED-  
STATUS

Als de LED's afwisselend blauw en rood knipperen, is het **apparaat zichtbaar**. Activeer de Bluetooth-koppelingsmodus van uw mobiele telefoon en selecteer vervolgens in de lijst met gedetecteerde apparaten de **Sena 50R**.



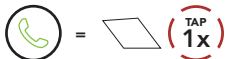
PINNUMMER

= 0 0 0 0

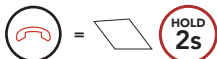
# BEKNOPTE HANDLEIDING

## Mobilele telefoon

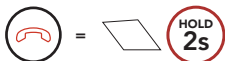
Oproep aannemen



Oproep beëindigen

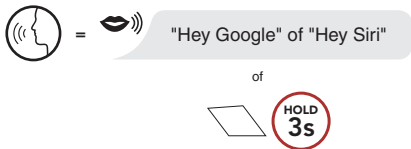


Oproep weigeren



## Siri en Google Assistant

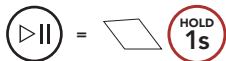
Activeer Siri of Google Assistant op uw smartphone



# BEKNOPTE HANDLEIDING

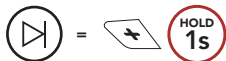
## Bedieningselementen voor het afspelen van muziek

### Afspelen/pauze

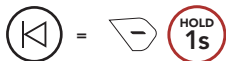


"[Pieptoon, pieptoon]"

### Volgende nummer



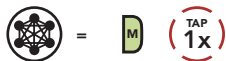
### Naar vorige nummer gaan



## Mesh Intercom™

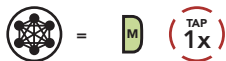
Als **Mesh-intercom** is geactiveerd, maakt de **50R** automatisch verbinding met **50R**-gebruikers in de buurt, waardoor het mogelijk wordt om met elkaar te communiceren wanneer ze op de **Mesh intercomknop** drukken.

### Mesh-intercom inschakelen



"Mesh-intercom inschakelen"

### Mesh-intercom uitschakelen



"Mesh intercom uitschakelen"



# BEKNOPTE HANDLEIDING

## Open Mesh™

Als **Mesh-intercom** is geactiveerd, wordt de headset in de modus **Open Mesh (standaard kanaal 1)** gezet. Gebruikers kunnen vrij met elkaar communiceren als ze hetzelfde **Open Mesh**-kanaal gebruiken.

## Kanaalinstellingen (standaard kanaal 1)

Als bij het communiceren via **Open Mesh** storing optreedt omdat andere groepen ook **kanaal 1 (standaard)** gebruiken, moet u van kanaal veranderen. U kunt kiezen uit de kanalen 1 t/m 9.

# BEKNOPTE HANDLEIDING

## Kanaalinstellingen openen



"Kanaalinstellingen, 1"

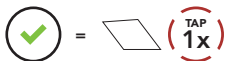
## Kanaal wisselen

(1 → 2 → ●●● → 8 → 9 → beëindigen → 1 → ●●●)



"##"  
#"

## Kanaal opslaan



"Kanaal is ingesteld, kanaal #"

**Aanwijzing:** Voor beëindiging van de **kanaalinstellingen** drukt u op de **toets (+)** of de **toets (-)**, totdat u de gesproken prompt "**Beëindigen**" hoort, druk dan op de **middelste toets**.

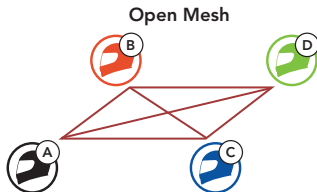
# BEKNOPTE HANDLEIDING

## Group Mesh™

Bij een **Group Mesh** gaat het om een gesloten groepsintercomfunctie. Gebruikers kunnen de groepsintercomcommunicatie verlaten of er (opnieuw) aan deelnemen zonder de individuele headsets te hoeven koppelen. Er kunnen maximaal 24 gebruikers aan elkaar gekoppeld worden in een besloten groep.

## Een Group Mesh maken

Om een **Group Mesh** tot stand te brengen, zijn er **ten minste twee Open Mesh-gebruikers** nodig.



1. Start de **Mesh-groepering** om een **Group Mesh** tot stand te brengen.



IK

en =



VRIEND



"Mesh-groepering"

# BEKNOPTE HANDLEIDING

2. De headsets sluiten de **Mesh-groepering** af en schakelen automatisch over van **Open Mesh** naar **Group Mesh**.

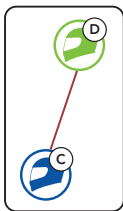


"Group Mesh"

Open Mesh



Group Mesh



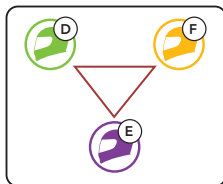
## Deelnemen aan een bestaande Group Mesh

Een lid van een **bestaande Group mesh** kan gebruikers van een **Open Mesh** toestaan deel te nemen aan de **bestaande Group mesh**

Nieuwe leden



Bestaande Group Mesh  
en actuele leden





# BEKNOPTE HANDLEIDING

1. **Eén van de huidige leden** en **een nieuw lid** starten de **Mesh-groepering** om mee te doen aan de **bestaande Group mesh**.



IK  
(NIEUW  
LID)

en =



HUIDIG LID  
IN DE  
GROUP  
MESH

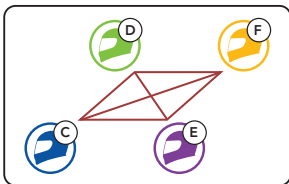


"Mesh-groepering"

2. De headset sluit de **Mesh-groepering** af. De nieuwe leden horen een gesproken prompt wanneer hun headsets automatisch worden overgeschakeld van **Open Mesh** naar **Group Mesh**.



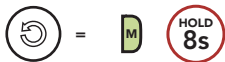
"Group Mesh"



# BEKNOPTE HANDLEIDING

## Mesh resetten

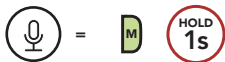
Als een headset in de **Open Mesh** of **Group Mesh** het **netwerk** reset, keert het automatisch naar de modus **Open Mesh (standaard kanaal 1)** terug.



## Microfoon in- of uitschakelen (standaard ingeschakeld)

Gebruikers kunnen de microfoon tijdens een communicatie in een **Mesh-intercom** activeren/deactiveren.

**Microfoon activeren of deactiveren**

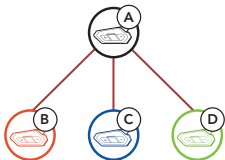


# BEKNOPTE HANDLEIDING

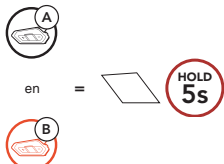
## Bluetooth-intercom

Er kunnen maximaal drie andere gebruikers voor **Bluetooth-communicatie via de intercom** met de headset worden gekoppeld.

### Intercom koppelen



### Koppeling met Intercom B



"Intercominstallatie koppelen"

De **50R** wordt automatisch gekoppeld met de Sena-headset.



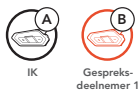
= Als de LED blauw knippert, **zijn de intercoms gekoppeld.**

**Aanwijzing:** Herhaal de bovenstaande stap om de koppeling in te stellen voor gespreksdeelnemers C en D.

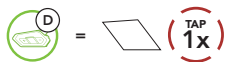
# BEKNOPTE HANDLEIDING

## Tweerichtingsintercom

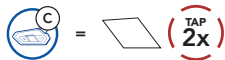
De laatste wordt het eerst bediend



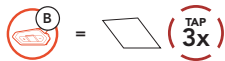
Gesprek met gespreksdeelnemer 1 beginnen/beëindigen



Gesprek met gespreksdeelnemer 2 beginnen/beëindigen



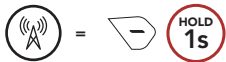
Gesprek met gespreksdeelnemer 3 beginnen/beëindigen



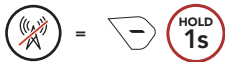
# BEKNOPTE HANDLEIDING

## FM-radio

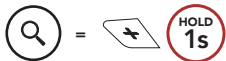
FM-radio aan



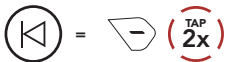
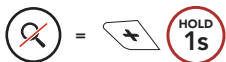
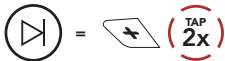
FM-radio uit



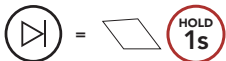
Zender zoeken



Zender zoeken



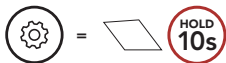
Navigeren tussen  
voorkeuzezenders



# BEKNOPTE HANDLEIDING

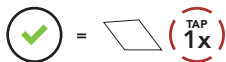
## Configuratiemenu

Headset-configuratiemenu  
openen



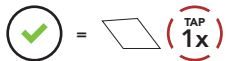
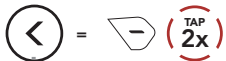
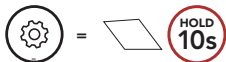
"Configuratiemenu"

Menu-opties uitvoeren

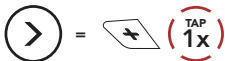


## Probleemanalyse

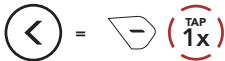
Resetten



Tussen menu-opties navigeren



"[Menu-prompt]"










"[Menu-prompt]"

Reset bij storing














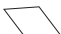








**Aanwijzing:** Door een **reset bij een storing** wordt de headset niet teruggezet naar de fabrieksinstellingen.

# SNEL OVERZICHT










TYPE	BEDIENING	KNOPOPDRACHTEN
 Basis-bediening	Inschakelen/ uitschakelen	  
		  
	Volume verhogen/ volume verlagen	 of  
 Mobielelefoon	Oproep aannemen	 
	Oproep beëindigen	 
	Oproep weigeren	 
	Snelkeuze	 

# SNEL OVERZICHT

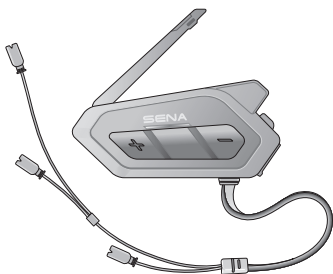
TYPE	BEDIENING	KNOPOPDRACHTEN
 Siri en Google Assistant	Siri of Google Assistant activeren	 
 Muziek	Muziek afspelen/pauzeren	 
	Volgende nummer	 
	Naar vorige nummer gaan	 
 FM-radio	FM-radio in-/uitschakelen	 
	Voorinstelling selecteren	 
	Zenderzoekprocedure vooruit/achteruit	 of  
	FM-frequentieband in olopend doorzoeken/zoekprocedure beëindigen	 



# SNEL OVERZICHT

TYPE	BEDIENING	KNOPOPDRACHTEN
 Mesh Intercom™	Mesh-intercom aan/uit	 (TAP 1x)
	Kanaalinstellingen	 (TAP 2x)
	Mesh-groepering	 (HOLD 5s)
	Mesh resetten	 (HOLD 8s)
	Microfoon activeren/deactiveren	 (HOLD 1s)
 Intercom	Intercom koppelen	 (HOLD 5s)
	Intercom in-/uitschakelen	 (TAP 1x)

**SENA**



**SOR**

**LAAG PROFIEL MOTORFIETS BLUETOOTH®  
COMMUNICATIESYSTEEM  
MET MESH INTERCOM™**

**HD SPEAKERS**

**QUICK START GUIDE**