

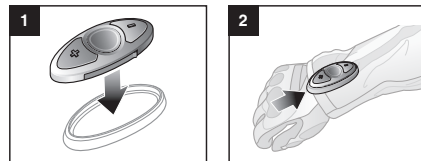
# RC3 Guide de démarrage rapide



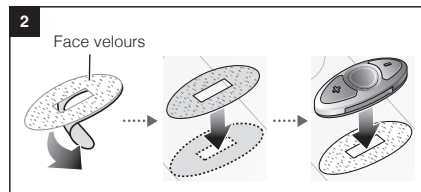
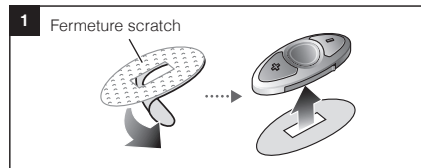
## Installation

Il existe trois manières d'installer le RC3.

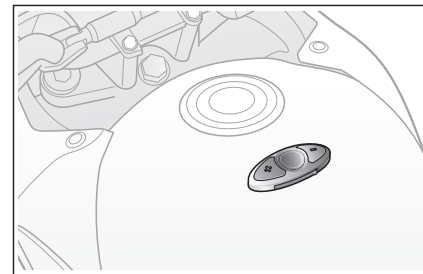
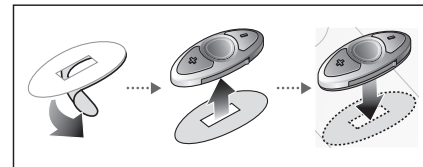
### Utilisation du clip



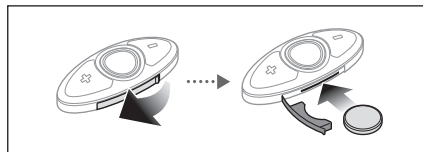
### Utilisation des fermetures scratch



### Utilisation de la bande adhésive

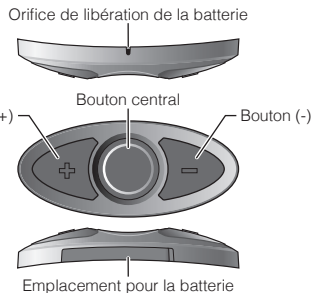


## Mise en route

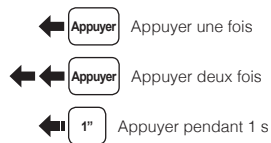


### Remarque :

- Lors de la fermeture de l'emplacement pour la batterie, insérez d'abord les deux extrémités de la bande adhésive.
- Pour enlever la batterie, insérez un trombone dans l'orifice de libération de la batterie.

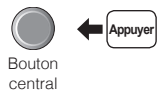


## Fonctionnement des boutons



## Marche/Arrêt

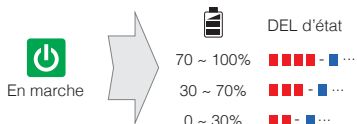
### En marche



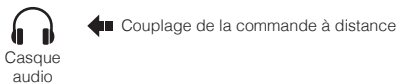
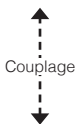
### Veille prolongée



## Vérification de la batterie



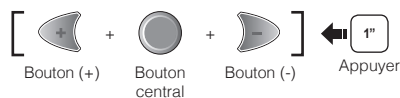
## Couplage Bluetooth



### Remarque :

- Vous pouvez contrôler le casque audio à l'aide du RC3 uniquement après les avoir couplés.
- Le RC3 prend en charge les casques audio Sena avec Bluetooth 4.1.

## Réinitialisation



## Contrôle du casque audio

Pour contrôler votre casque audio à l'aide du RC3, reportez-vous au Guide de démarrage rapide pour connaître le fonctionnement des boutons sur des fonctions que le téléphone, la musique et l'intercom.



**Sena Technologies, Inc.**  
www.sena.com/fr  
Support client : support.sena.com  
E-mail : support.fr@sena.com