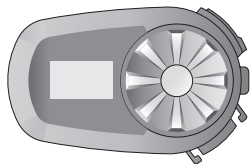


SENA



SS

**BLUETOOTH®
COMMUNICATIESYSTEEM VOOR
MOTORFIETS**

HD SPEAKERS

BEKNOPTE HANDLEIDING

VERBONDEN RIJDEN

Luister naar uw favoriete muziek, chat met uw vrienden via de intercom, volg aanwijzingen van uw GPS-systeem en nog veel meer - met de Sena 5S-headset is dat geen probleem. Dankzij de geïntegreerde Bluetooth®-functie, de HD-speakers en de geïntegreerde microfoon met Advanced Noise Control™ ervaart u technologie in de meest compacte en bevrijdende vorm.



Bluetooth® 5.0



Tweerichtingsintercom



Intercom met een bereik tot 700 m*



HD-luidsprekers



Audio Multitasking™

* in open terrein

AAN DE SLAG

1. Bij dit product wordt een beknopte handleiding meegeleverd, die een korte versie is van de gebruikershandleiding. **DE VOLLEDIGE GEBRUIKERSHANDLEIDING KUNT U VAN [SENA.COM](http://sena.com) DOWNLOADEN**
2. Werk dit product gratis bij naar de nieuwste firmware om volledig te kunnen profiteren van de nieuwe en verbeterde functies ervan. Op sena.com kunt u aan de weet komen hoe u het product kunt bijwerken.
3. Volg Sena op Facebook, YouTube, Twitter en Instagram om altijd de laatste informatie over onze producten, handige tips en andere aankondigingen over Sena-producten te ontvangen.

SENA



Klantenservice van
SENA Technologies, Inc.: sena.com

AAN DE SLAG

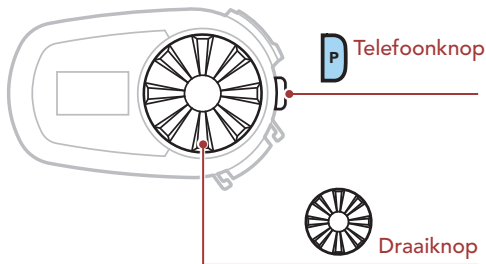
Hoe u deze handleiding gebruikt:

Dankzij de legenda en aanwijzingen kunt u de illustraties beter begrijpen. Omdat het omgaan met nieuwe technologie in het begin een beetje moeilijk kan zijn, willen we u graag met eenvoudige illustraties helpen bij het uitvoeren van de verschillende handelingen



Functie = Toets(en) aantikken of ingedrukt houden

Toetsen



AAN DE SLAG

Legenda voor de symbolen

 **tikken** knop/draaiknop zo vaak als vasthouden aantikken  **knop/draaiknop** zo lang als aangegeven 10s aangegeven ingedrukt houden

   Draaiknop met de klok mee (naar rechts) of tegen de klok in (**naar links**) draaien.

   Draaiknop met de klok mee (naar rechts) of tegen de klok in (**naar links**) draaien **terwijl u drukt.**



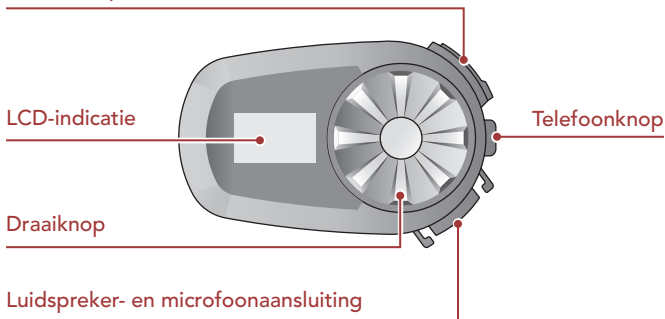
“Hallo”

Hoorbare aankondiging

BEKNOPTE HANDLEIDING

Productdetails

Aansluiting voor gelijkstroomoplader en
firmware-update



LCD-indicatie

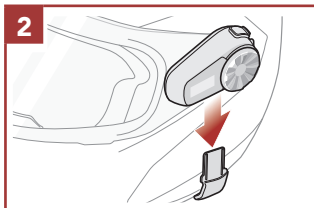
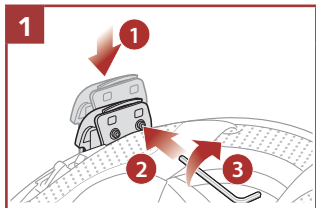
Status



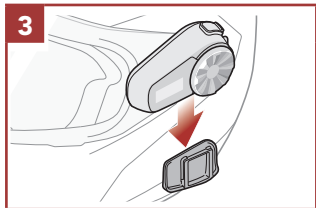
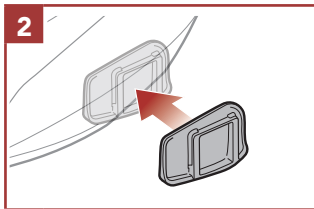
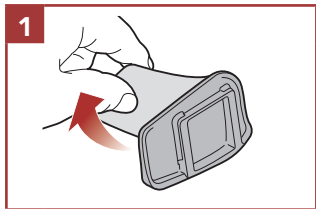
BEKNOPTE HANDLEIDING

Installatie

De klemeenheid gebruiken

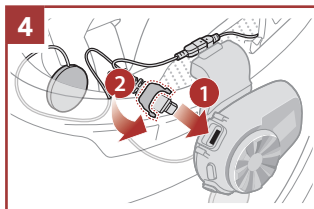
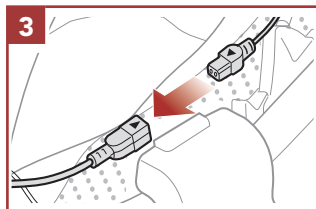
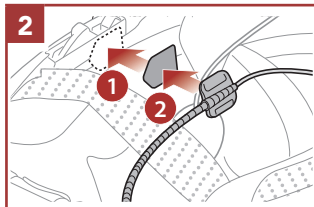
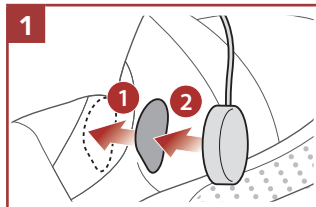


De zelfklevende montageadapter gebruiken



BEKNOPTE HANDLEIDING

Luidsprekers en microfoon installeren



BEKNOPTE HANDLEIDING

SENA MOTORCYCLES-app

Door uw telefoon eenvoudig met uw headset te koppelen, kunt u de Sena Utility-app gebruiken om installatie- en beheertaken sneller en gemakkelijker te maken.

- Downloaden
 - Android: Google Play Store > **Sena Utility**
 - iOS: App Store > **Sena Utility**



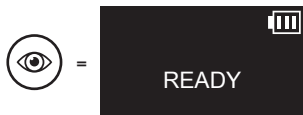
Sena Device Manager

Met de **Sena Device Manager** kunt u de firmware bijwerken en de instellingen rechtstreeks op de pc of Apple-computer configureren. De **Sena Device Manager** kan worden gedownload vanaf het volgende adres: sena.com.

BEKNOPTE HANDLEIDING

Basisbediening

Inschakelen



Uitschakelen



Volume verhogen



VOLUMEREGELING

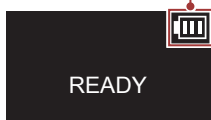
Volume verlagen



Controle batterijniveau

LCD-indicatie

Batterij-indicator



= hoog fill

= midden

= laag

= Zeer laag

BEKNOPTE HANDLEIDING

Mobiele telefoon koppelen

Eerste koppeling van de 5S

De headset gaat automatisch naar de modus "Mobiele telefoon koppelen", wanneer u de headset voor de eerste keer inschakelt. Dit is ook het geval in de volgende situaties:

- Herstart na het uitvoeren van de functie Reset of
- Herstart na het uitvoeren van de functie **Alle koppelingen verwijderen**.



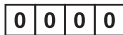
=



Activeer de Bluetooth-koppelingsmodus van uw mobiele telefoon en selecteer vervolgens in de lijst met gedetecteerde apparaten de **Sena 5S**



=



PIN
NUMMER

Aanwijzing:





- De modus "Mobiele telefoon koppelen" is **3 minuten lang** actief.
- Als u het koppelen van de telefoon wilt annuleren, drukt u op de **telefoontoets** of de **draaiknop**.

BEKNOPTE HANDLEIDING

Mobilele telefoon

LCD-indicatie

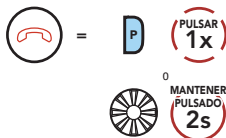


-  = Inkomende oproep
-  = Uitgaande oproep
-  = Actieve oproep
-  = Oproep weigeren

Oproep aannemen



Oproep beëindigen



Oproep weigeren



Oproep stemgestuurd



BEKNOPTE HANDLEIDING

Bedieningselementen voor het afspelen van muziek

Afspelen/pauze



Volgende nummer



vorige nummer

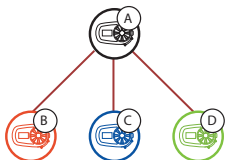


BEKNOPTE HANDLEIDING

Bluetooth-intercom

Er kunnen maximaal drie andere gebruikers voor **Bluetooth-communicatie via de intercom** met de headset worden gekoppeld.

Intercom koppelen



Koppelen met intercom B



"Intercom koppelen"



=



=



Aanwijzing: Herhaal de bovenstaande stap om de koppeling in te stellen voor gesprekspartners C en D.

BEKNOPTE HANDLEIDING

Als laatste arriveert, als eerste wordt bediend



Gesprekspartner 1 beginnen/beëindigen



Gesprekspartner 2 beginnen/beëindigen



Gesprekspartner 3 beginnen/beëindigen



Gesprek via de intercom met de intercomvriend



BEKNOPTE HANDLEIDING

Configuratiemenu

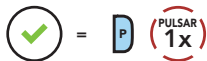
Headset-configuratiemenu
openen



“Konfiguration”



Menu-opties uitvoeren



Tussen menu-opties navigeren



“[Menu-prompt]”

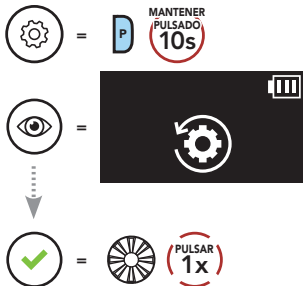


“[Menu-prompt]”

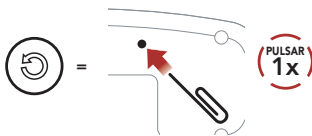
BEKNOPTE HANDLEIDING

Probleemanalyse

Resetten



Reset bij storing



In geval van storing wordt de headset niet teruggezet naar de fabrieksinstellingen.

SNEL OVERZICHT

TYPE	BEDIENING	KNOPOPDRACHTEN
 Activiteiten basis	Aan / Uit	  MANTENER PULSADO 1s   PULSAR 1x
	Volume omhoog/omlaag	  0 
 Mobiele telefoon	telefoontje beantwoorden	 PULSAR 1x
	Oproep beëindigen	 PULSAR 1x
	Oproep weigeren	 MANTENER PULSADO 2s
	Snelkeuze	 PULSAR 2x
	Bellen met spraakgestuurde nummerkeuze	 PULSAR 1x

SNEL OVERZICHT

TYPE	BEDIENING	KNOPOPDRACHTEN
 Muziek	Muziek afspelen/pauzeren	 
	Volgende nummer	 
	Naar vorige nummer gaan	 
 Intercom	Intercom koppelen	 
		 
	Intercom in-/uitschakelen	 