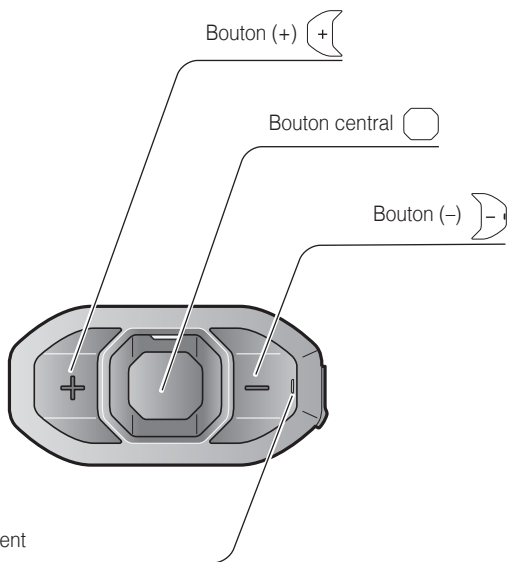
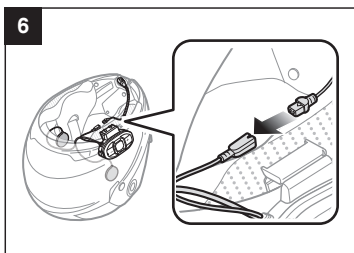
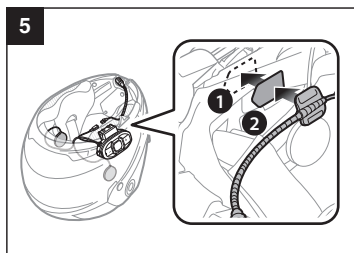
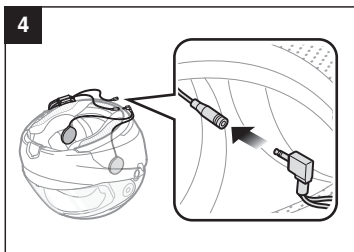
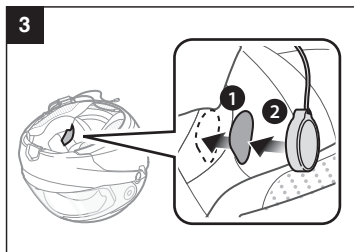
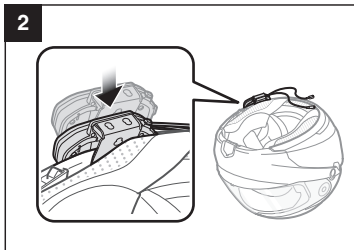
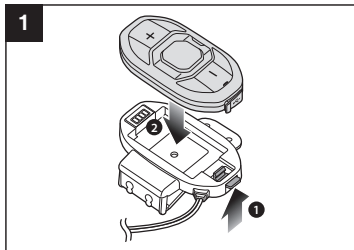


# Guide de démarrage rapide Sena SF2

FRENCH



# Installation



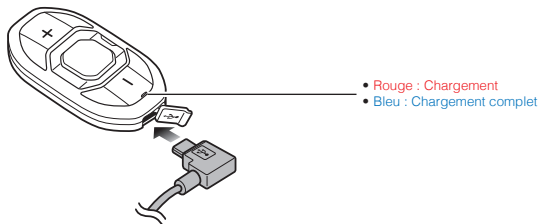
## Application Sena Motorcycles

- Télécharger
  - Android: Google Play Store > **Sena Motorcycles**
  - iOS: App Store > **Sena Motorcycles**

## Sena Device Manager

**Sena Device Manager** vous permet de mettre à jour le micrologiciel et de configurer ses paramètres directement à partir de votre PC ou d'un ordinateur Apple. Téléchargez **Sena Device Manager** depuis le site [sena.com](http://sena.com).

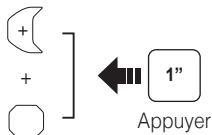
## Mise en charge



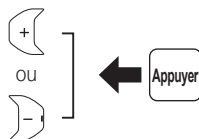
## Fonctionnement des boutons



## Marche/Arrêt



## Réglage du volume



## Vérification de la batterie



70 ~ 100%

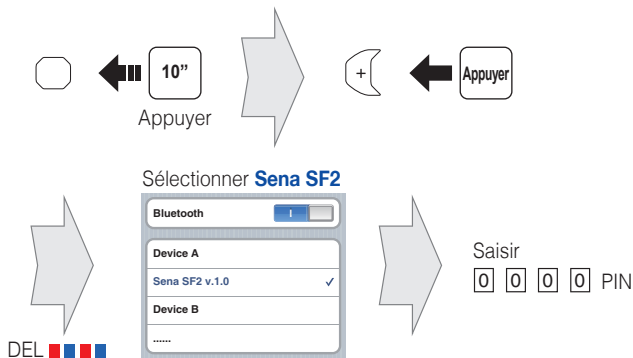
30 ~ 70%

0 ~ 30%

DEL

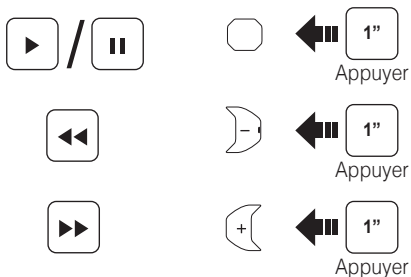


## Téléphone, Musique Couplage



- Le casque audio passe automatiquement en mode Couplage téléphone lorsque vous allumez pour la première fois le casque audio.
- Pour en savoir plus sur le couplage du téléphone, référez-vous au Manuel d'utilisation.

## Musique Fonctionnement



# Téléphone mobile Passer et répondre à un appel



Répondre



Appuyer



Raccrocher



2"

Appuyer



Appeler un assistant vocal



3"

Appuyer



Appel Rapide



3"

Appuyer



Rejeter



2"

Appuyer

## Intercom Couplage



Casque A



Couplage



Casque B



Appuyer

DEL ■■■■



Appuyer

DEL ■■■■



Appuyer

## Intercom Démarrage/Fin



Appuyer

1er ami



Appuyer

Appuyer deux fois

2ème ami



Appuyer

Appuyer trois fois

3ème ami

## Paramètres

### Configuration



Appuyer

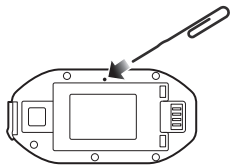
## Réglage des problèmes

### Réinitialisation aux Paramètres d'Usine

Si vous souhaitez restaurer les paramètres d'usine par défaut du casque Sena SF2, utilisez la réinitialisation dans le menu de configuration. Les paramètres par défaut du casque audio sont restaurés automatiquement et le casque s'éteint.

### Réinitialisation par défaut

Si le Sena SF2 ne fonctionne pas correctement pour une quelconque raison, réinitialisez-le en appuyant doucement sur le bouton de réinitialisation dans le trou d'épingle situé à l'arrière de l'unité principale.



**SENA**



**SENA Technologies Co., Ltd.**

Support client: [sena.com](http://sena.com)



# Référence rapide pour la série SF

Type	Fonctionnement	Bouton Commande	DEL
Fonction de base	Mettre sous tension	Appuyer sur le bouton central et le bouton (+) pendant 1 seconde	Bleu fixe
	Mettre hors tension	Appuyer sur le bouton central et le bouton (+)	Rouge fixe
	Réglage du volume	Appuyer sur le bouton (+) ou le bouton (-)	-
	Désactivation du microphone	Appuyer sur le bouton central et le bouton (-) pendant 1 seconde	-
Téléphone mobile	Répondre à un appel d'un téléphone mobile	Appuyer sur le bouton central	-
	Mettre fin à l'appel mobile	Appuyer sur le bouton central pendant 2 secondes	-
	Appeler un assistant vocal	Appuyer sur le bouton central pendant 3 secondes	-
	Appel rapide	Appuyez sur le bouton (+) pendant 3 secondes	-
	Refuser l'appel entrant	Appuyer sur le bouton central pendant 2 secondes	-
Intercom	Couplage intercom	Appuyer sur le bouton central pendant 5 secondes	Rouge clignotant
		Appuyer sur le bouton central de l'un des deux casques audio	
	Démarrer / Arrêter une conversation par intercom	Appuyer sur le bouton central	-
	Mettre fin à toutes les conversations par intercom**	Appuyer sur le bouton central pendant 3 secondes	-
	Démarrer Group Intercom**	Appuyer simultanément sur le bouton (+) et le bouton (-)	Vert clignotant
	Arrêter Group Intercom**	Appuyer sur le bouton central pendant 3 secondes	-
Musique	Lire / Mettre en pause la musique Bluetooth	Appuyer sur le bouton central pendant 1 seconde	-
	Piste suivante / précédente	Appuyer sur le bouton (+) ou le bouton (-) pendant 1 seconde	-
Radio FM**	Allumer ou éteindre la radio FM	Appuyer sur le bouton (-) central pendant 1 seconde	-
	Présélectionner une station	Appuyer sur le bouton central pendant 1 seconde	-
	Rechercher des stations	Appuyer deux fois sur le bouton (+) ou le bouton (-)	-
	Balayer la bande FM	Appuyer sur le bouton (+) pendant 1 seconde	-
	Interrompre le balayage	Appuyer sur le bouton (+) pendant 1 seconde	-
	Enregistrer la présélection lors du balayage	Appuyer sur le bouton central	-

\*\* Uniquement disponible en SF4