

VERBONDEN RIJDEN

De 50R Mesh Intercom™-headset heeft een slank ontwerp en zorgt ervoor dat u tijdens uw avonturen onderweg met anderen verbonden blijft.



Bluetooth® 5.0



Multikanaals-intercom



Mesh Intercom™ met een bereik tot 2 km*



Intercom met een bereik tot 2 km *



HD-luidsprekers



Audio Multitasking™



- Spraakopdrachten in meerdere talen
- Ondersteuning voor Siri en Google Assistant

* in open terrein

AAN DE SLAG

1. Bij dit product wordt een snelstartgids meegeleverd, die een korte versie is van de gebruikershandleiding. **DE VOLLEDIGE GEBRUIKERSHANDLEIDING KUNT U VAN [SENA.COM/DE](https://sena.com/de) DOWNLOADEN.**
2. Werk dit product gratis bij naar de nieuwste firmware om volledig te kunnen profiteren van de nieuwe en verbeterde functies van het product. Op sena.com/de kunt u aan de weet komen hoe u het product kunt bijwerken.
3. Volg Sena op Facebook, YouTube, Twitter en Instagram om altijd de laatste informatie over onze producten, handige tips en andere aankondigingen over Sena-producten te ontvangen.

SENA



SENA Technologies, Inc.

sena.com/de

Kundendienst: sena.com/de/support

AAN DE SLAG

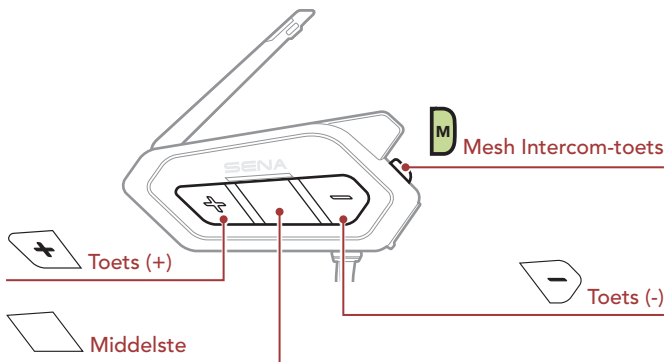
Hoe u deze handleiding gebruikt:

Dankzij de legenda en aanwijzingen kunt u de illustraties beter begrijpen. Omdat het omgaan met nieuwe technologie in het begin een beetje moeilijk kan zijn, willen we u graag met eenvoudige illustraties helpen bij het uitvoeren van de verschillende handelingen.



Functie = Toets(en) **aantikken of vasthouden**

Toetsen



AAN DE SLAG

Legenda voor de symbolen



Toets zo vaak als wordt
aangegeven **aantikken**



Toets zo lang als wordt
aangegeven **ingedrukt
houden**



"Hallo"

Hoorbare aankondiging

BEKNOPTE HANDLEIDING

Productdetails

Mesh Intercom-antenne

Status-LED

Bluetooth-antenne

Luidspreker-aansluitingen

Microfoonaansluiting

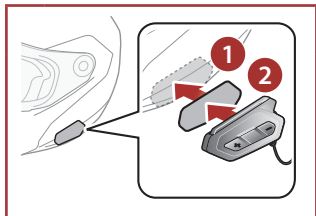
Aansluiting voor gelijkstroomoplader en firmware-update



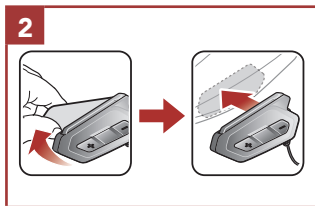
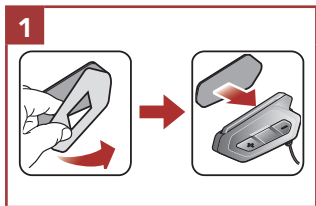
BEKNOPTE HANDLEIDING

Installatie

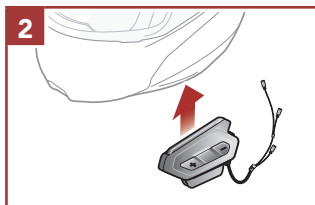
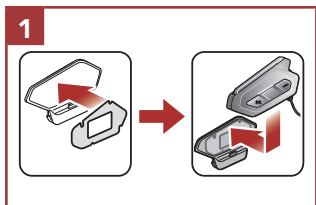
Gebruik klittenband om de hoofdunit te bevestigen



Gebruik dubbelzijdig plakband om de hoofdunit te bevestigen

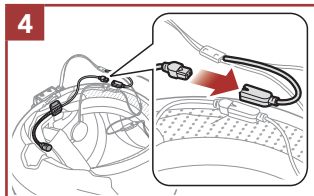
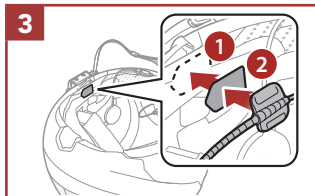
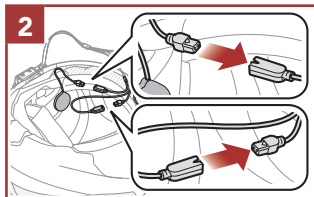
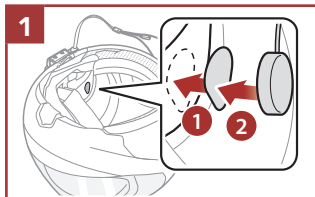


Gebruik de klem voor de hoofdunit



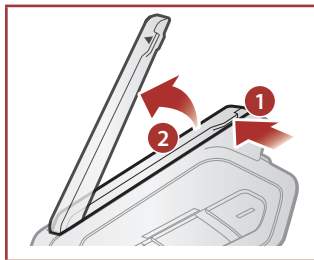
BEKNOPTE HANDLEIDING

Luidsprekers en microfoon installeren



Mesh Intercom-antenne

Trek de mesh-intercomantenne iets naar binnen, om deze uit te klappen.



BEKNOPTE HANDLEIDING

Sena 50 Utility-app

Het enige wat u hoeft te doen is uw telefoon aan de headset koppelen om de **Sena 50 Utility-app** te kunnen gebruiken en dan sneller en gemakkelijker toegang te krijgen tot instellingen en beheer.

- App-functies
 - Mesh-intercom, Bluetooth-intercomcommunicatie, muziek, apparaatinstellingen, snelstartgids en gebruikershandleiding.
- Downloaden
 - Android: Google Play Store > **Sena 50 Utility**
 - iOS: App Store > **Sena 50 Utility**



Sena Device Manager

Met de **Sena Device Manager** kunt u de firmware bijwerken en de instellingen rechtstreeks op de pc of Apple-computer uitvoeren. De **Sena Device Manager** kan worden gedownload vanaf het volgende adres: sena.com/de.

BEKNOPTE HANDLEIDING

Basisbediening

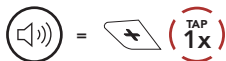
Inschakelen



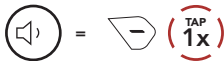
Uitschakelen



Volume verhogen



Volume verlagen



Het batterijniveau controleren

De instructies hebben betrekking op het inschakelen van de headset.

Visuele methode



BEKNOPTE HANDLEIDING

Mobiele telefoon koppelen

Koppelen met een mobiele telefoon

Houd de **middelste toets** en de **toets (+) 3 seconden** lang ingedrukt als de **50R** is uitgeschakeld.



LED-
STATUS

Als de LED's afwisselend blauw en rood knipperen, is het **apparaat zichtbaar**. Activeer de Bluetooth-koppelingsmodus van uw mobiele telefoon en selecteer vervolgens in de lijst met gedetecteerde apparaten de **Sena 50R**.



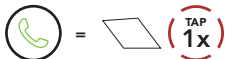
PINNUMMER

0 0 0 0

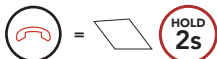
BEKNOPTE HANDLEIDING

Mobilele telefoon

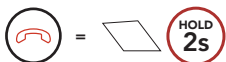
Oproep aannemen



Oproep beëindigen

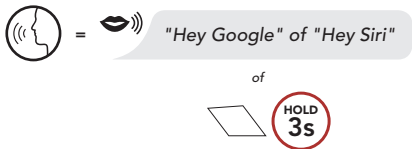


Oproep weigeren



Siri en Google Assistant

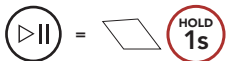
Activeer Siri of Google Assistant op uw smartphone



BEKNOPTE HANDLEIDING

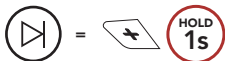
Bedieningselementen voor het afspelen van

Afspelen/pauze

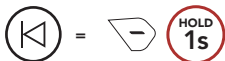


"[Pieptoon, pieptoon]"

Volgende nummer



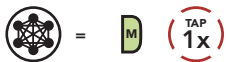
Naar vorige nummer gaan



Mesh Intercom™

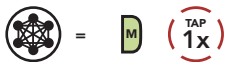
Als **Mesh-intercom** is geactiveerd, maakt de **50R** automatisch verbinding met **50R**-gebruikers in de buurt, waardoor het mogelijk wordt om met elkaar te communiceren wanneer ze op de **Mesh intercomknop** drukken.

Mesh-intercom inschakelen



"Mesh-intercom inschakelen"

Mesh-intercom uitschakelen



"Mesh intercom uitschakelen"



BEKNOPTE HANDLEIDING

Open Mesh™

Als **Mesh-intercom** is geactiveerd, wordt de headset in de modus **Open Mesh (standaard kanaal 1)** gezet. Gebruikers kunnen vrij met elkaar communiceren als ze hetzelfde **Open Mesh**-kanaal gebruiken.

Kanaalinstellingen (standaard kanaal 1)

Als bij het communiceren via **Open Mesh** storing optreedt omdat andere groepen ook **kanaal 1 (standaard)** gebruiken, moet u van kanaal veranderen. U kunt kiezen uit de kanalen 1 t/m 9.

BEKNOPTE HANDLEIDING

Kanaalinstellingen openen



"Kanaalinstellingen, 1"

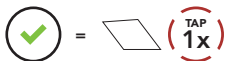
Kanaal wisselen

(1 → 2 → ... → 8 → 9 → beëindigen → 1 → ...)



"##"
#

Kanaal opslaan



"Kanaal is ingesteld, kanaal #"

Aanwijzing: Voor beëindiging van de **kanaalinstellingen** drukt u op de **toets (+)** of de **toets (-)**, totdat u de gesproken prompt "**Beëindigen**" hoort, druk dan op de **middelste toets**.

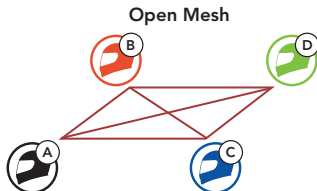
BEKNOPTE HANDLEIDING

Group Mesh™

Bij een **Group Mesh** gaat het om een gesloten groepsintercomfunctie. Gebruikers kunnen de groepsintercomcommunicatie verlaten of er (opnieuw) aan deelnemen zonder de individuele headsets te hoeven koppelen. Er kunnen maximaal 24 gebruikers aan elkaar gekoppeld worden in een besloten groep.

Een Group Mesh maken

Om een **Group Mesh** tot stand te brengen, zijn er **ten minste twee Open Mesh-gebruikers** nodig.



1. Start de **Mesh-groepering** om een **Group Mesh** tot stand te brengen.



IK

en

=



VRIEND



"Mesh-groepering"

BEKNOPTE HANDLEIDING

2. De headsets sluiten de **Mesh-groepering** af en schakelen automatisch over van **Open Mesh** naar **Group Mesh**.

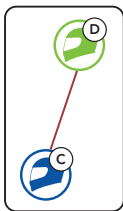


"Group Mesh"

Open Mesh



Group Mesh



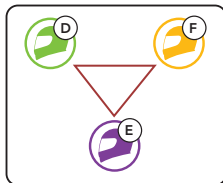
Deelnemen aan een bestaande Group Mesh

Een lid van een **bestaande Group mesh** kan gebruikers van een **Open Mesh** toestaan deel te nemen aan de **bestaande Group mesh**

Nieuwe leden



Bestaande Group Mesh
en actuele leden



BEKNOPTE HANDLEIDING

1. **Eén van de huidige leden** en **een nieuw lid** starten de **Mesh-groepering** om mee te doen aan de **bestaande Group mesh**.



IK
(NIEUW
LID)

en =



HUIDIG LID
IN DE
GROUP
MESH

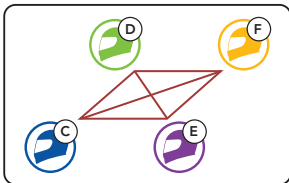


"Mesh-groepering"

2. De headset sluit de **Mesh-groepering** af. De nieuwe leden horen een gesproken prompt wanneer hun headsets automatisch worden overgeschakeld van **Open Mesh** naar **Group Mesh**.



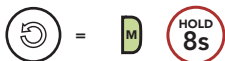
"Group Mesh"



BEKNOPTE HANDLEIDING

Mesh resetten

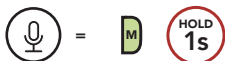
Als een headset in de **Open Mesh** of **Group Mesh** het **netwerk** reset, keert het automatisch naar de modus **Open Mesh (standaard kanaal 1)** terug.



Microfoon in- of uitschakelen (standaard ingeschakeld)

Gebruikers kunnen de microfoon tijdens een communicatie in een **Mesh-intercom** activeren/deactiveren.

Microfoon activeren of deactiveren

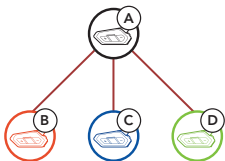


BEKNOPTE HANDLEIDING

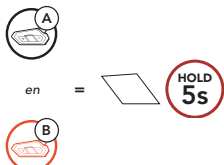
Bluetooth-intercom

Er kunnen maximaal drie andere gebruikers voor **Bluetooth-communicatie via de intercom** met de headset worden gekoppeld.

Intercom koppelen



Koppeling met Intercom B



"Intercominstallatie koppelen"

De **50R** wordt automatisch gekoppeld met de Sena-headset.



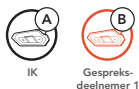
= Als de LED blauw knippert, **zijn de intercoms gekoppeld.**

Aanwijzing: Herhaal de bovenstaande stap om de koppeling in te stellen voor gespreksdeelnemers C en D.

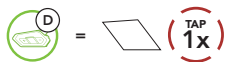
BEKNOPTE HANDLEIDING

Tweerichtingsintercom

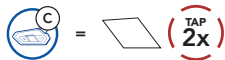
De laatste wordt het eerst bediend



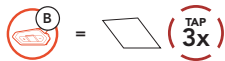
Gesprek met gespreksdeelnemer 1 beginnen/beëindigen



Gesprek met gespreksdeelnemer 2 beginnen/beëindigen



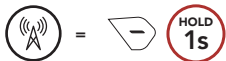
Gesprek met gespreksdeelnemer 3 beginnen/beëindigen



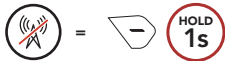
BEKNOPTE HANDLEIDING

FM-radio

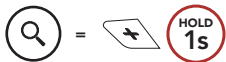
FM-radio aan



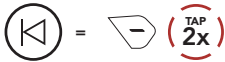
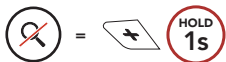
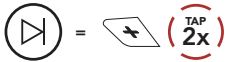
FM-radio uit



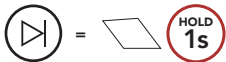
Zender zoeken



Zender zoeken



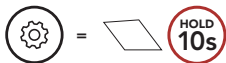
Navigeren tussen
voorkeuzezenders



BEKNOPTE HANDLEIDING

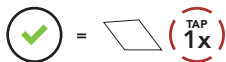
Configuratiemenu

Headset-configuratiemenu
openen



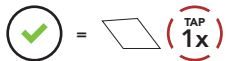
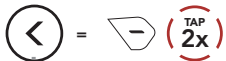
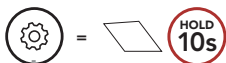
"Configuratiemenu"

Menu-opties uitvoeren

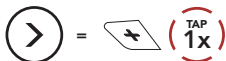


Probleemanalyse

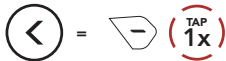
Resetten



Tussen menu-opties navigeren

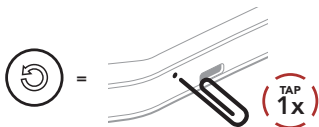


"[Menu-prompt]"


















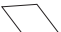



"[Menu-prompt]"

Reset bij storing



Aanwijzing: Door een **reset bij een storing** wordt de headset niet teruggezet naar de fabrieksinstellingen.












SNEL OVERZICHT

TYPE	BEDIENING	KNOPOPDRACHTEN
 Basis- bediening	Inschakelen/ uitschakelen	  
		  
	Volume verhogen/ volume verlagen	 of  
 Oproep aannemen	Oproep aannemen	 
	Oproep beëindigen	 
	Oproep weigeren	 
	Snelkeuze	 

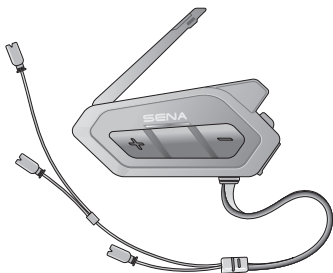
SNEL OVERZICHT

TYPE	BEDIENING	KNOPOPDRACHTEN
 Siri en Google Assistant	Siri of Google Assistant activeren	 
 Muziek	Muziek afspelen/pauzeren	 
	Volgende nummer	 
	Naar vorige nummer gaan	 
 FM-radio	FM-radio in-/uitschakelen	 
	Voorinstelling selecteren	 
	Zenderzoekprocedure vooruit/achteruit	 of  
	FM-frequentieband in oplopend doorzoeken/zoekprocedure beëindigen	 

SNEL OVERZICHT

TYPE	BEDIENING	KNOPOPDRACHTEN
 Mesh Intercom™	Mesh-intercom aan/uit	 
	Kanaalinstellingen	 
	Mesh-groepering	 
	Mesh resetten	 
	Microfoon activeren/deactiveren	 
 Intercom	Intercom koppelen	 
	Intercom in-/uitschakelen	 

SENA



50R

**LOW PROFILE MOTORCYCLE BLUETOOTH®
COMMUNICATION SYSTEM
WITH MESH INTERCOM™**

HD SPEAKERS

SNELSTARTGIDS